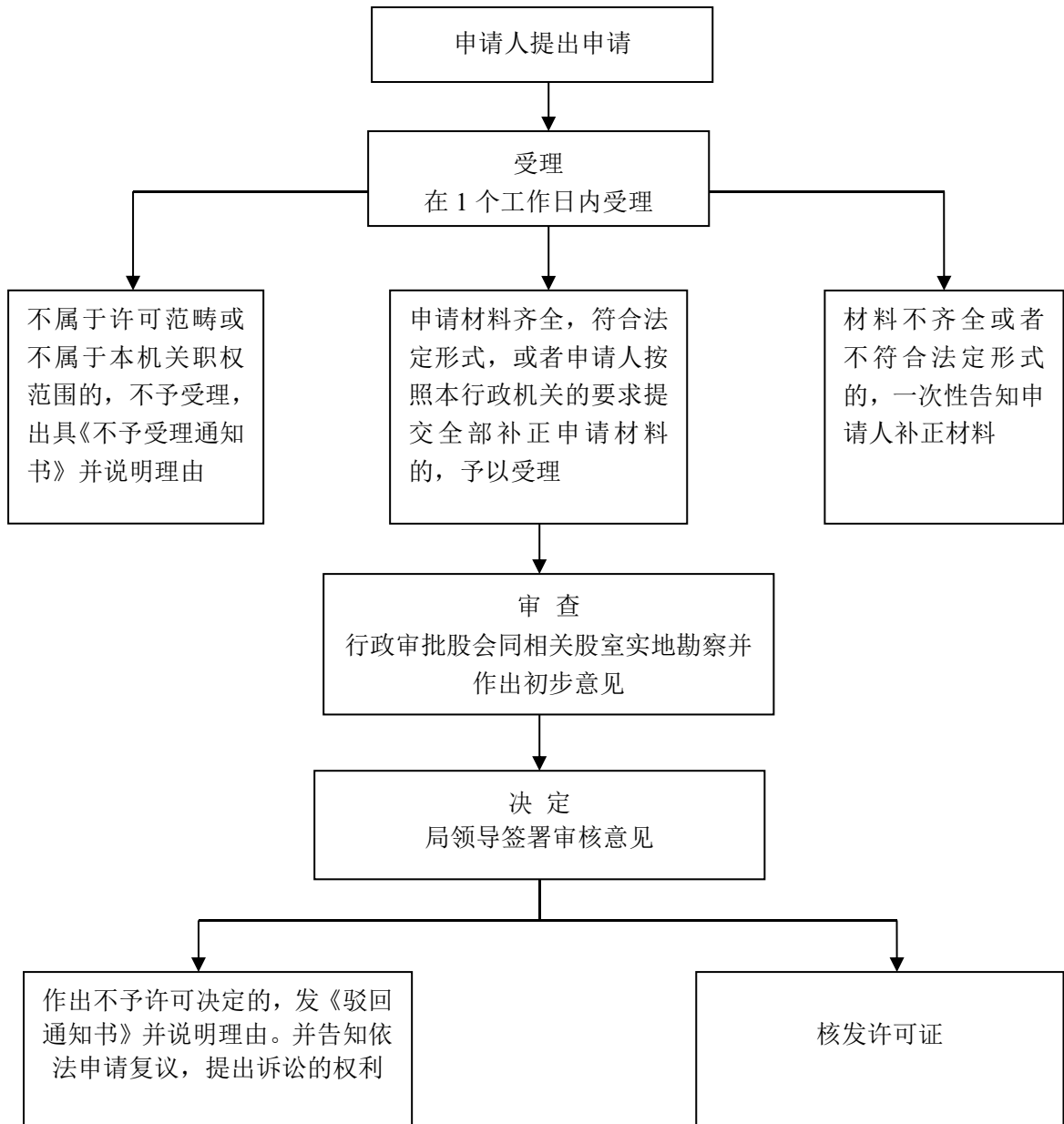


# 明光市城管执法局其他权力流程图

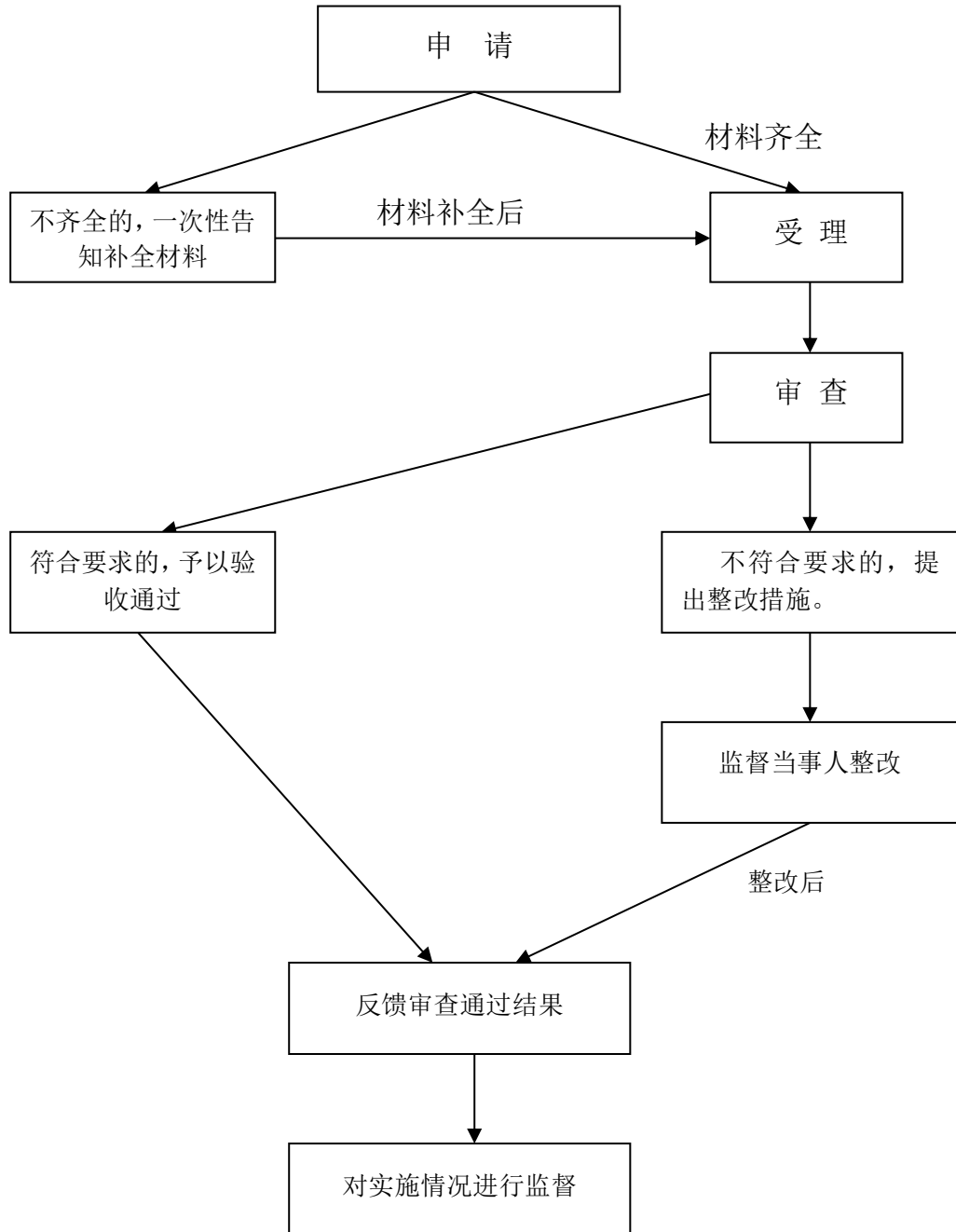
## 210、占用城市道路作为机动车辆停车场的审批



承办机构：明光市城市管理行政执法局政务中心窗口 办理时限：3 个工作日

服务电话：0550-7130128 监督电话：0550-8028323

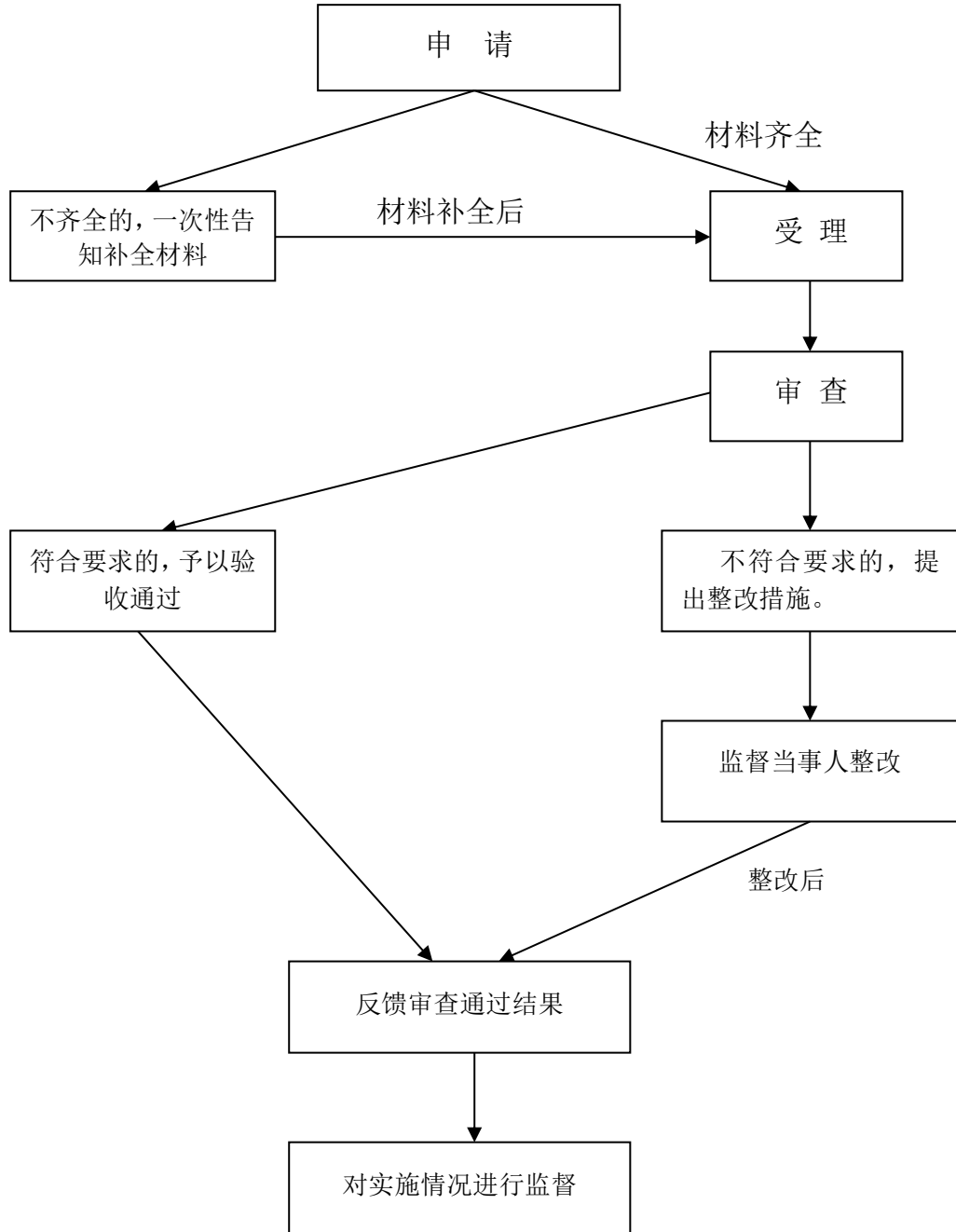
## 211、绿化设施建设工程项目验收



承办机构：明光市城市管理行政执法局政务中心窗口 办理时限：3 个工作日

服务电话：0550-7130128 监督电话：0550-8028323

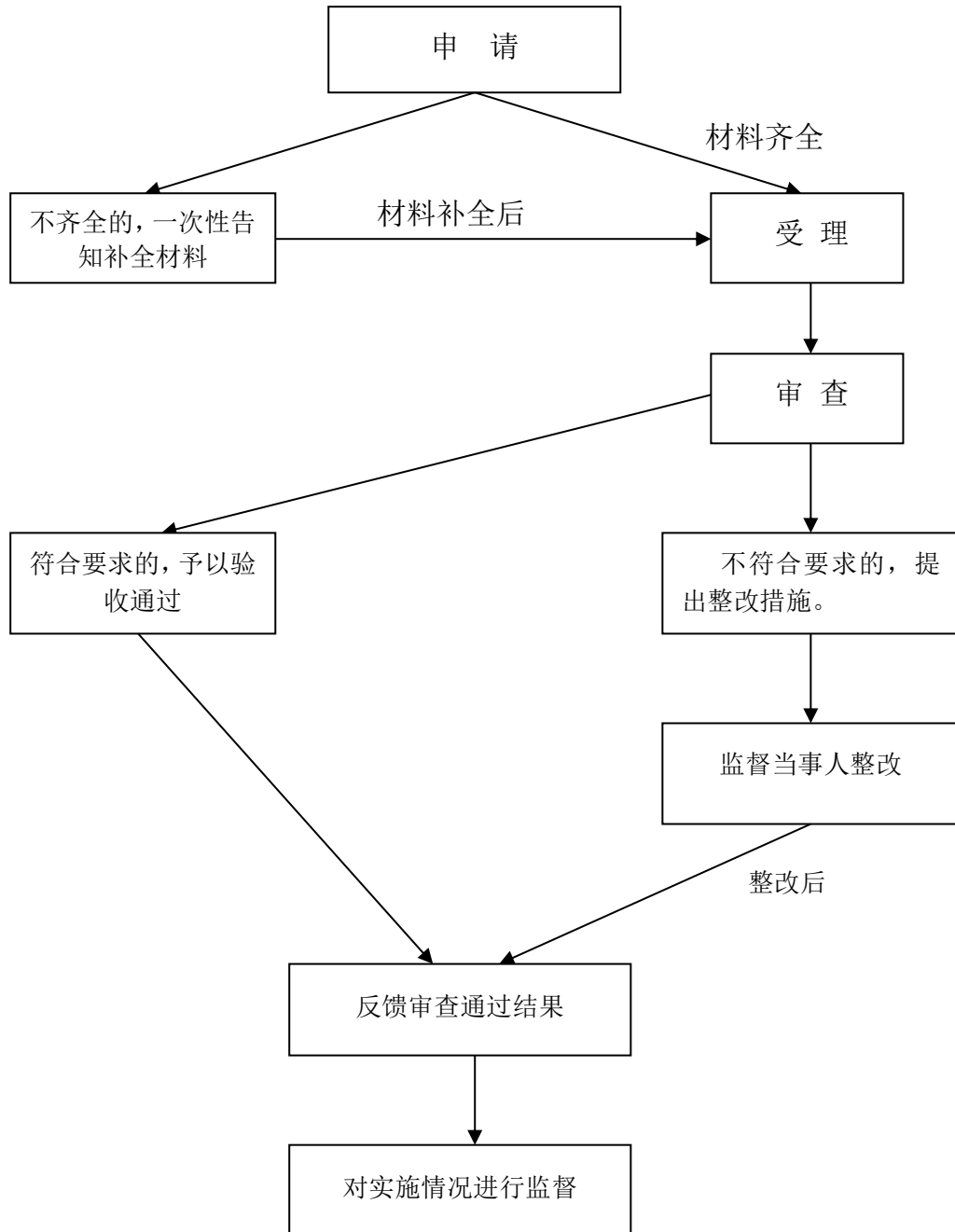
## 212、市政设施工程验收



承办机构：明光市城市管理行政执法局政务中心窗口 办理时限：3个工作日

服务电话：0550-7130128 监督电话：0550-8028323

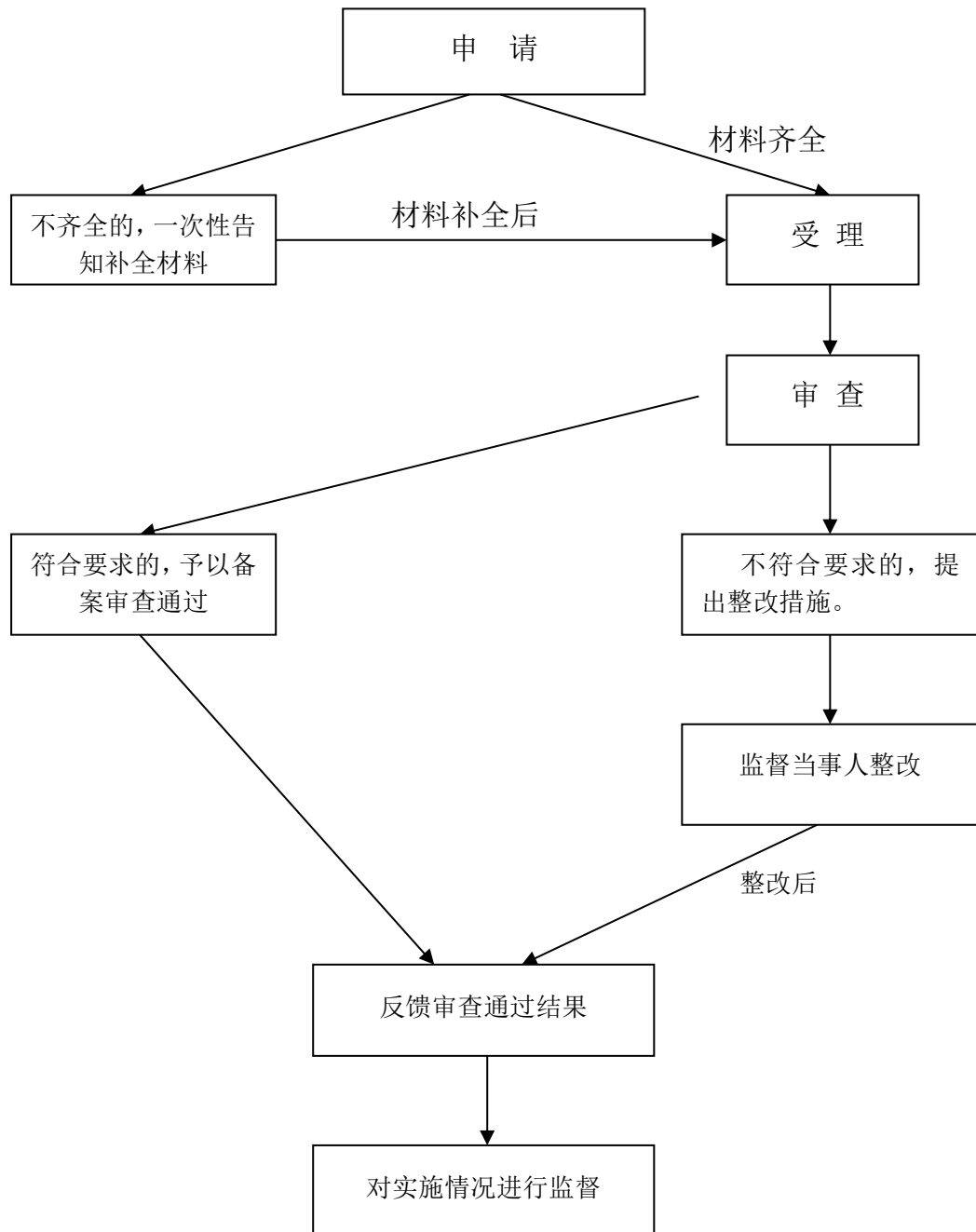
## 213、城镇排水与污水处理设施工程竣工验收备案



承办机构：明光市城市管理行政执法局政务中心窗口 办理时限：3个工作日

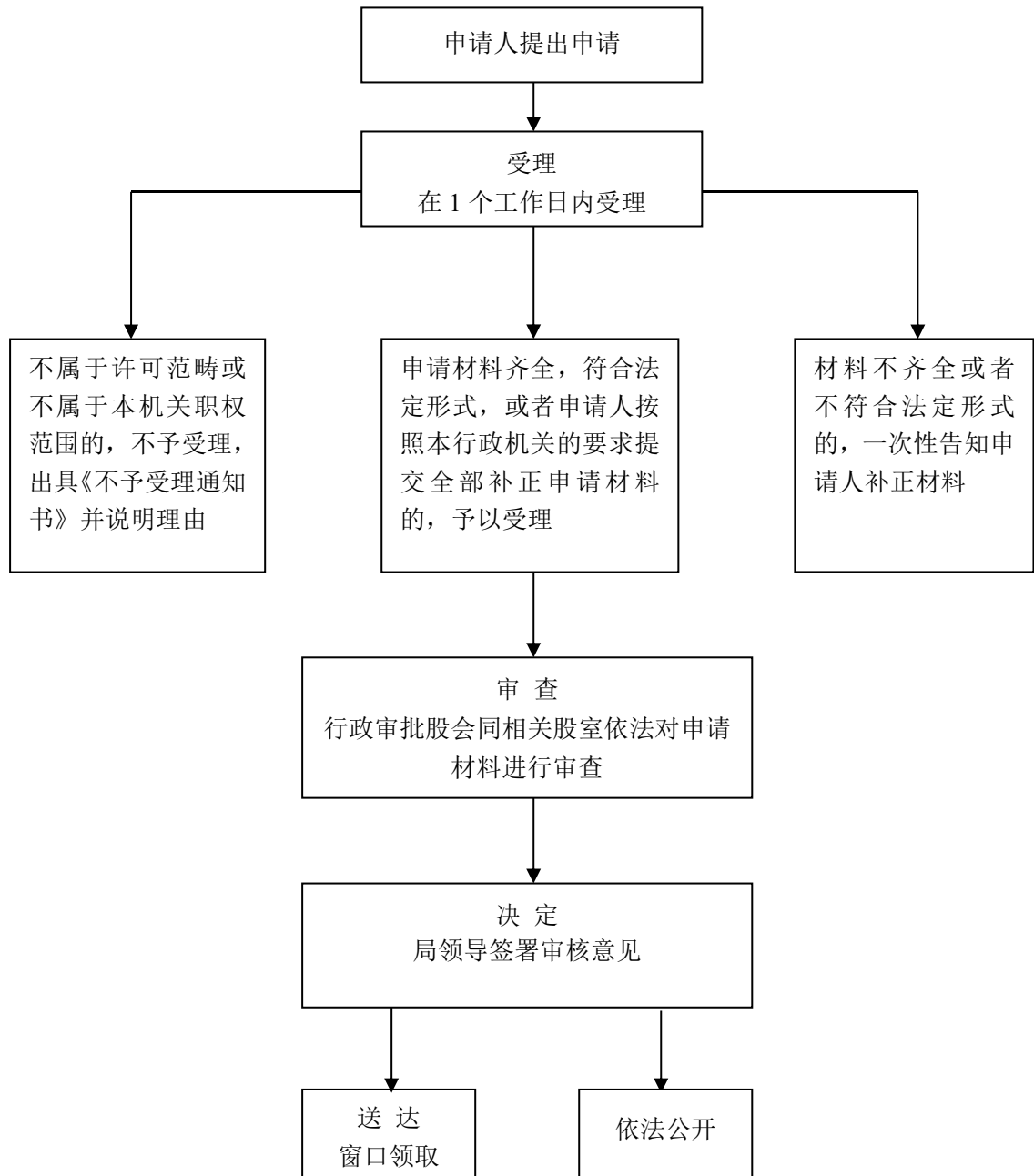
服务电话：0550-7130128 监督电话：0550-8028323

## 214、城市生活垃圾经营性企业制定突发事件生活垃圾 污染防范应急方案备案



承办机构：明光市城市管理行政执法局政务中心窗口 办理时限：3 个工作日  
服务电话：0550-7130128 监督电话：0550-8028323

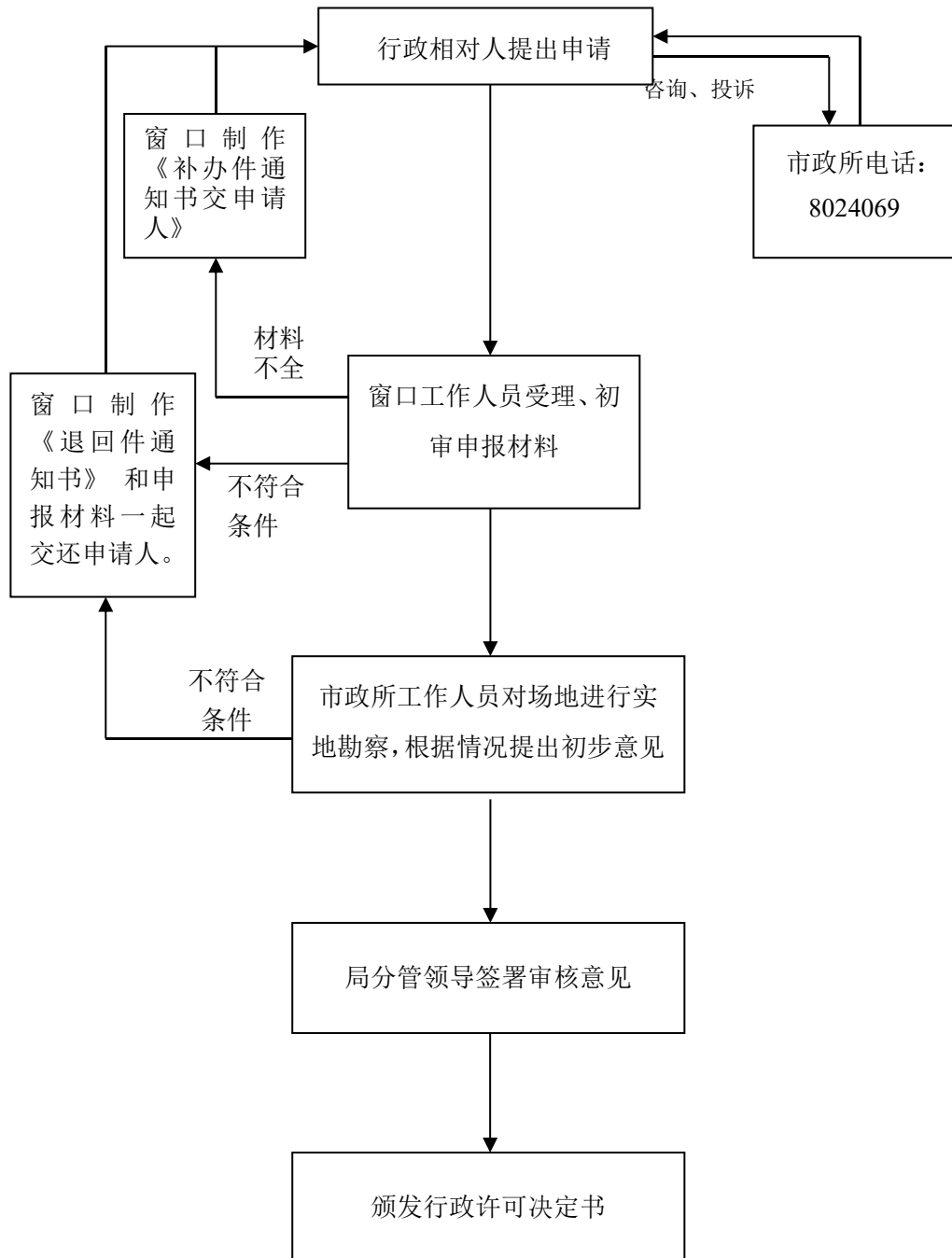
## 215、履带车、铁轮车或者超重、超高、超长车辆在城 市道路上行驶批准



承办机构：明光市城市管理行政执法局政务中心窗口 办理时限：3个工作日

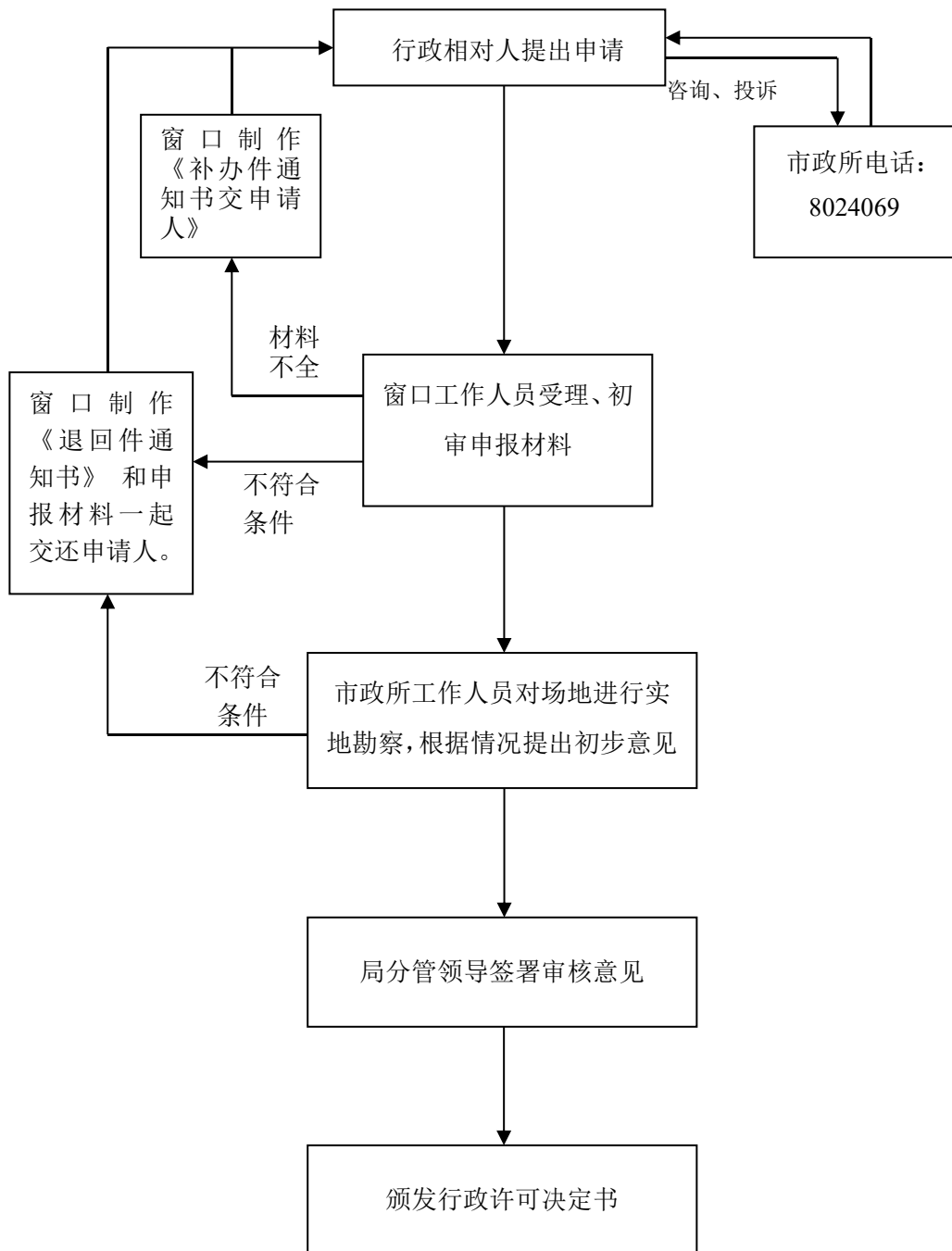
服务电话：0550-7130128 监督电话：0550-8028323

## 216、在城市防洪设施保护范围内立杆架线、埋设管道等行为批准



承办机构：明光市城市管理行政执法局政务中心窗口 办理时限：3 个工作日  
服务电话：0550-7130128 监督电话：0550-8028323

## 217、占用、拆除、改动、迁移城市照明设施批准

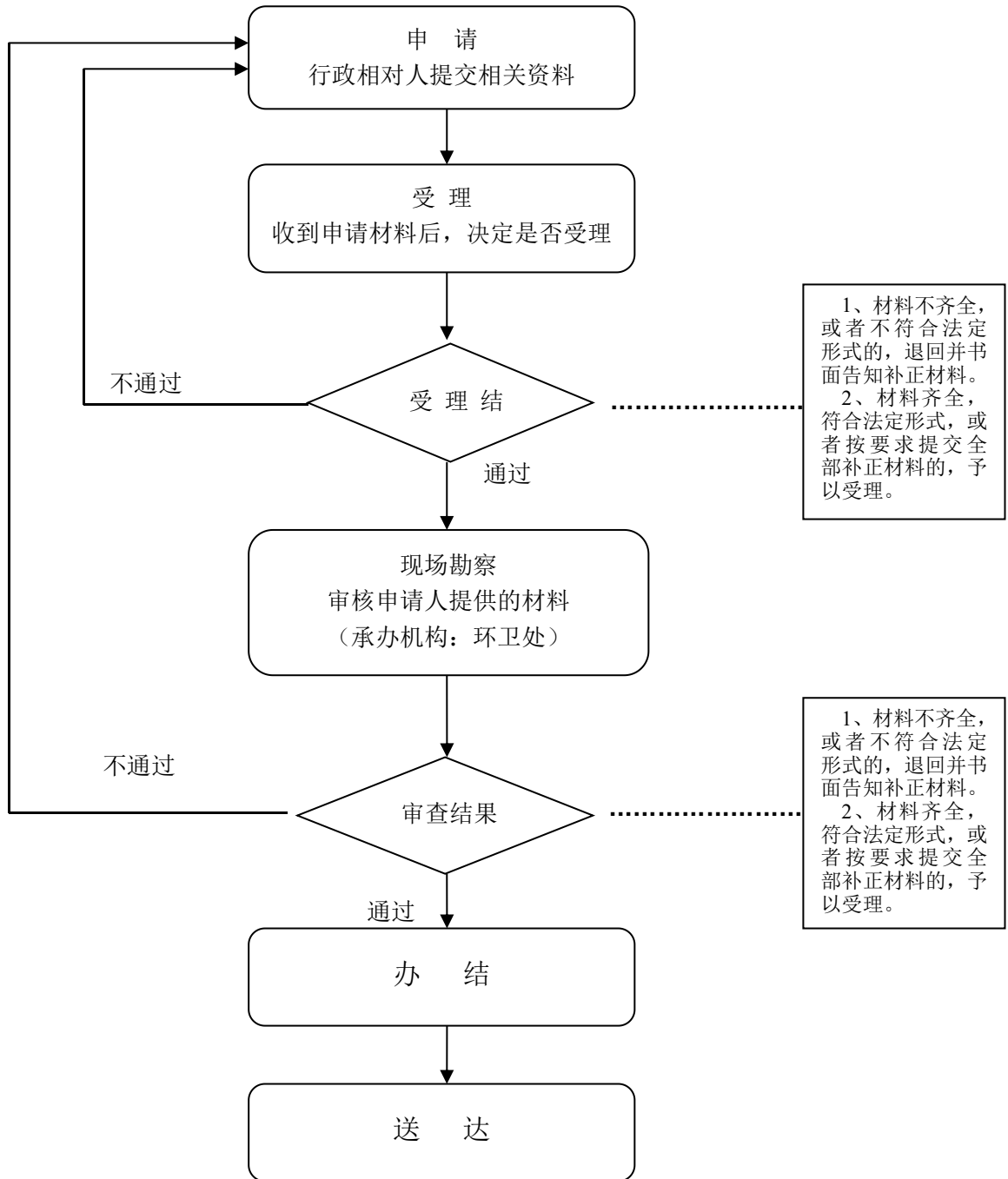


承办机构：明光市城市管理行政执法局政务中心窗口 办理时限：3 个工作日  
 服务电话：0550-7130128 监督电话：0550-8028323

## 218、从事城市生活垃圾经营性清扫、收集、运输、



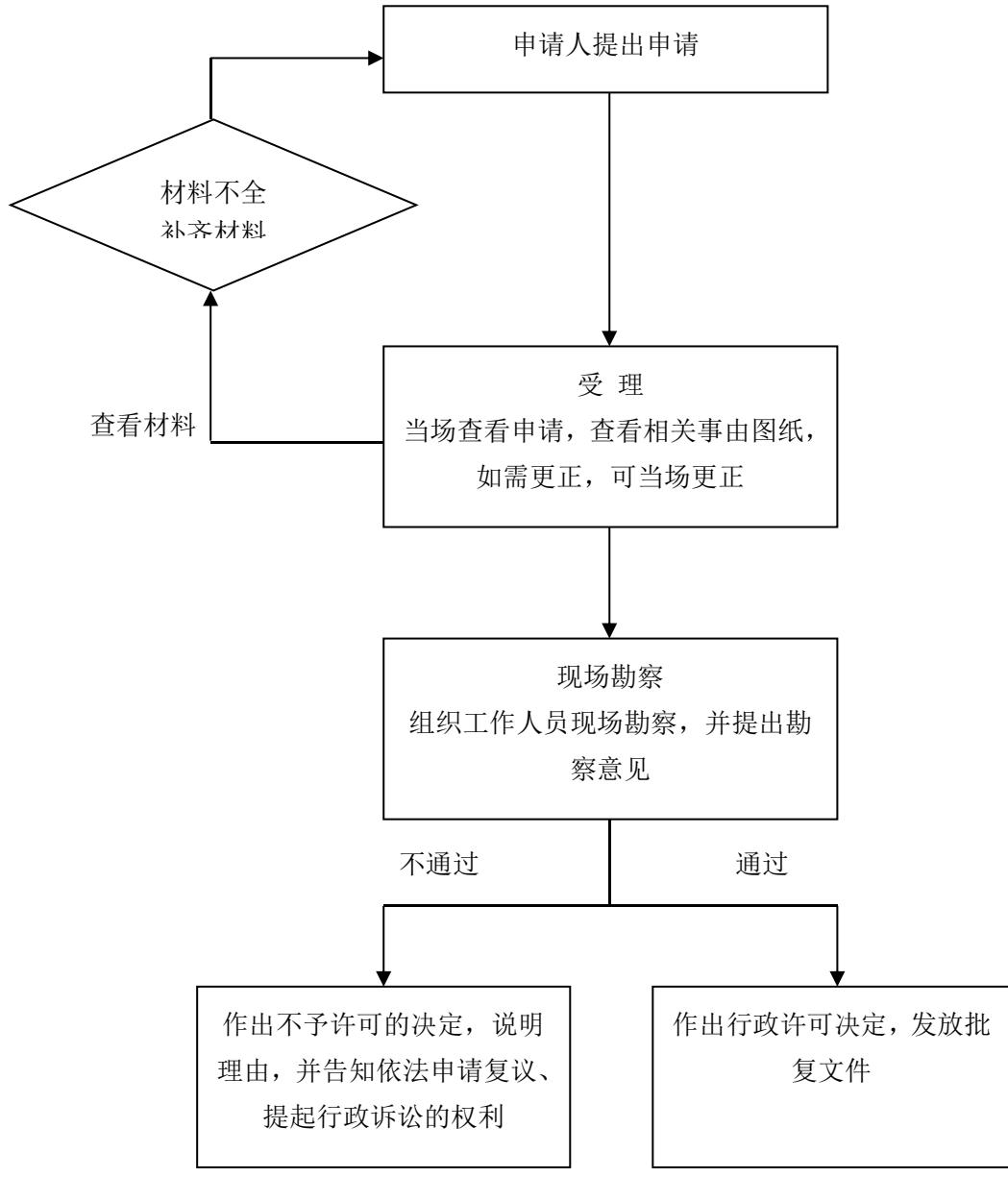
## 处置的企业停业、歇业的批准



承办机构：明光市城市管理行政执法局政务中心窗口 办理时限：3 个工作日

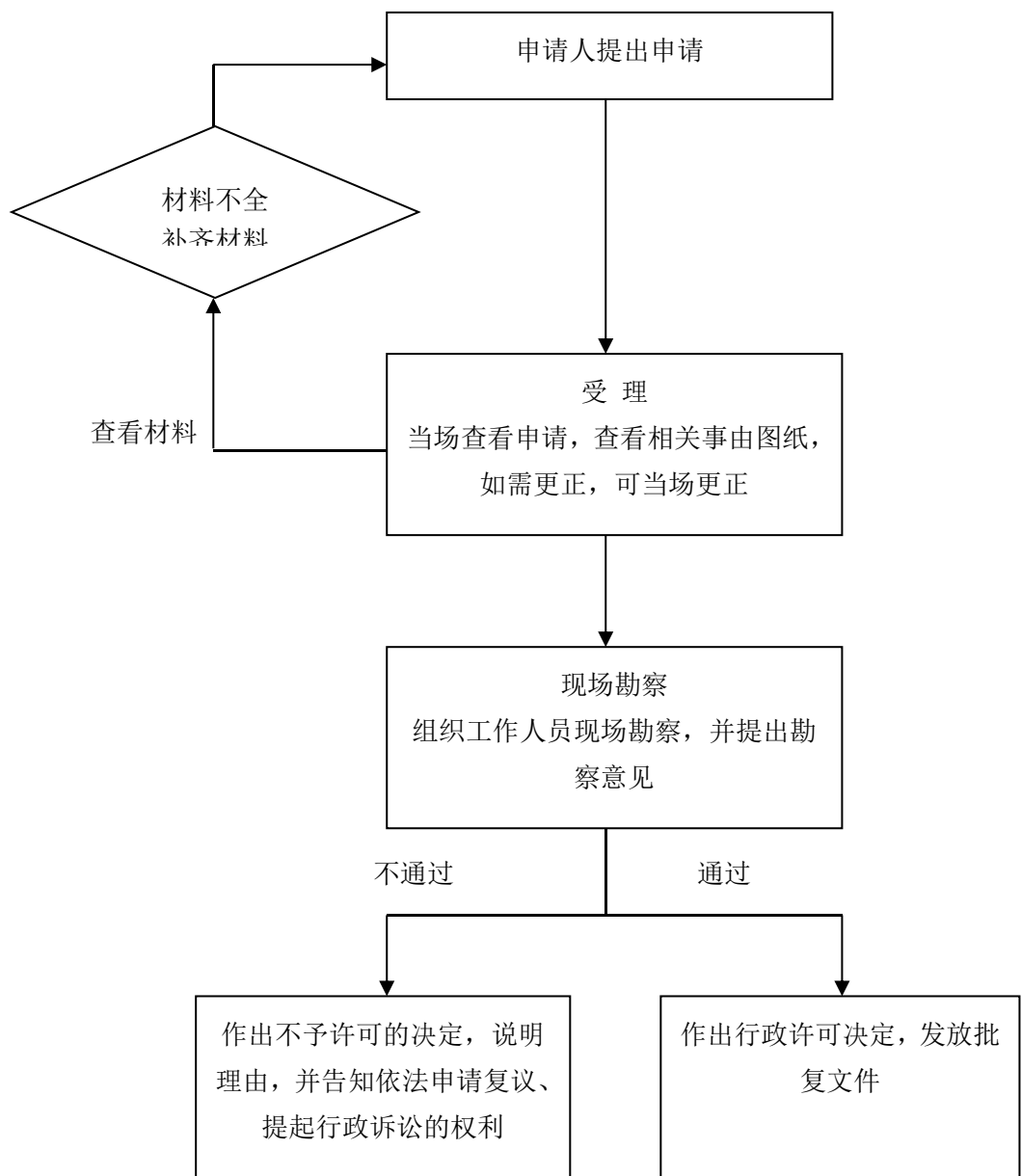
服务电话：0550-7130128 监督电话：0550-8028323

## 219、工程建设项目配套排水设施设计方案审查



承办机构：明光市城市管理行政执法局政务中心窗口    办理时限：3 个工作日  
 服务电话：0550-7130128    监督电话：0550-8028323

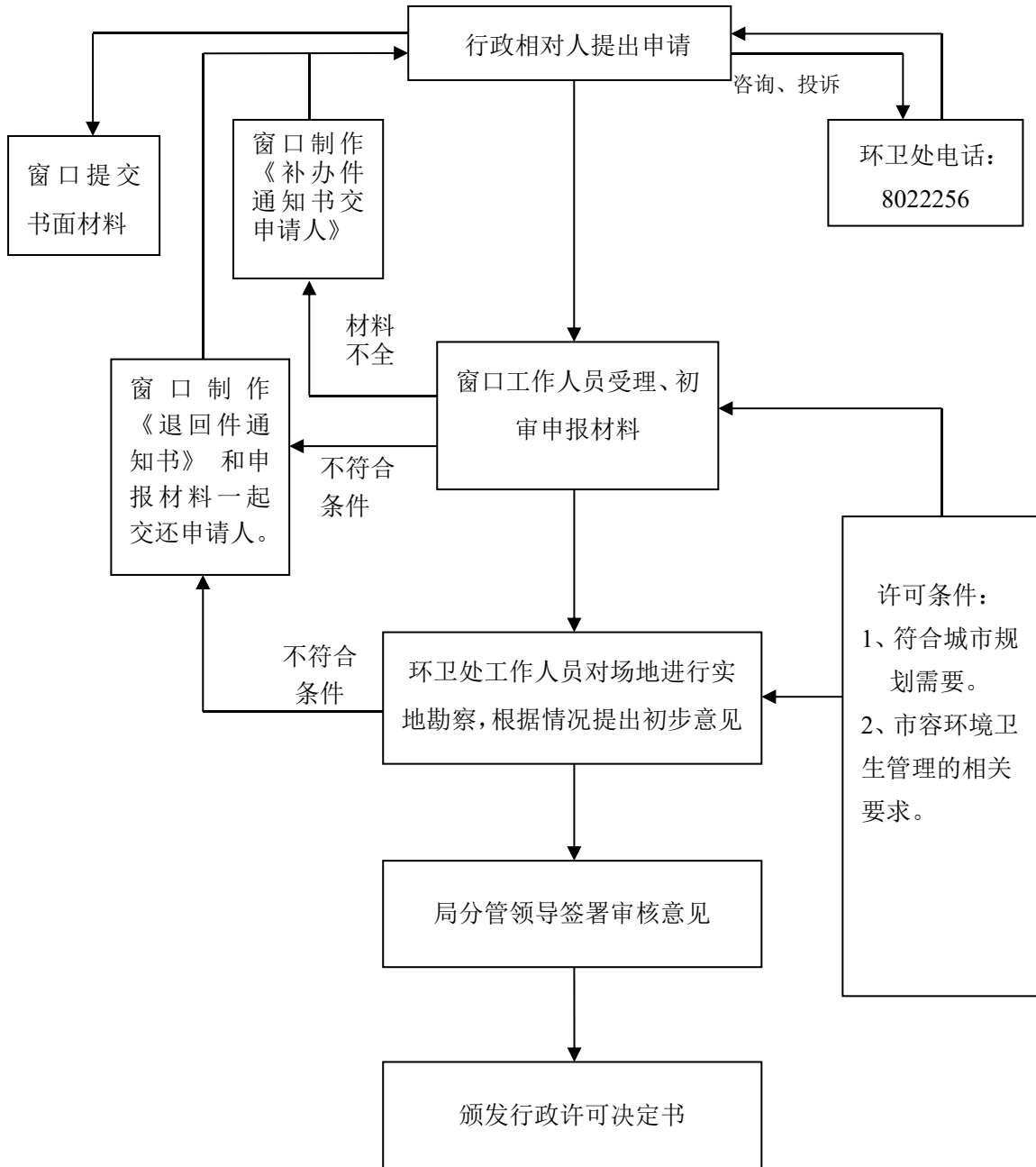
## 220、工程建设项目附属绿化工程设计方案审查



承办机构：明光市城市管理行政执法局政务中心窗口 办理时限：3 个工作日  
 服务电话：0550-7130128 监督电话：0550-8028323

## 221、对关闭、闲置或者拆除城市生活垃圾处置设施、

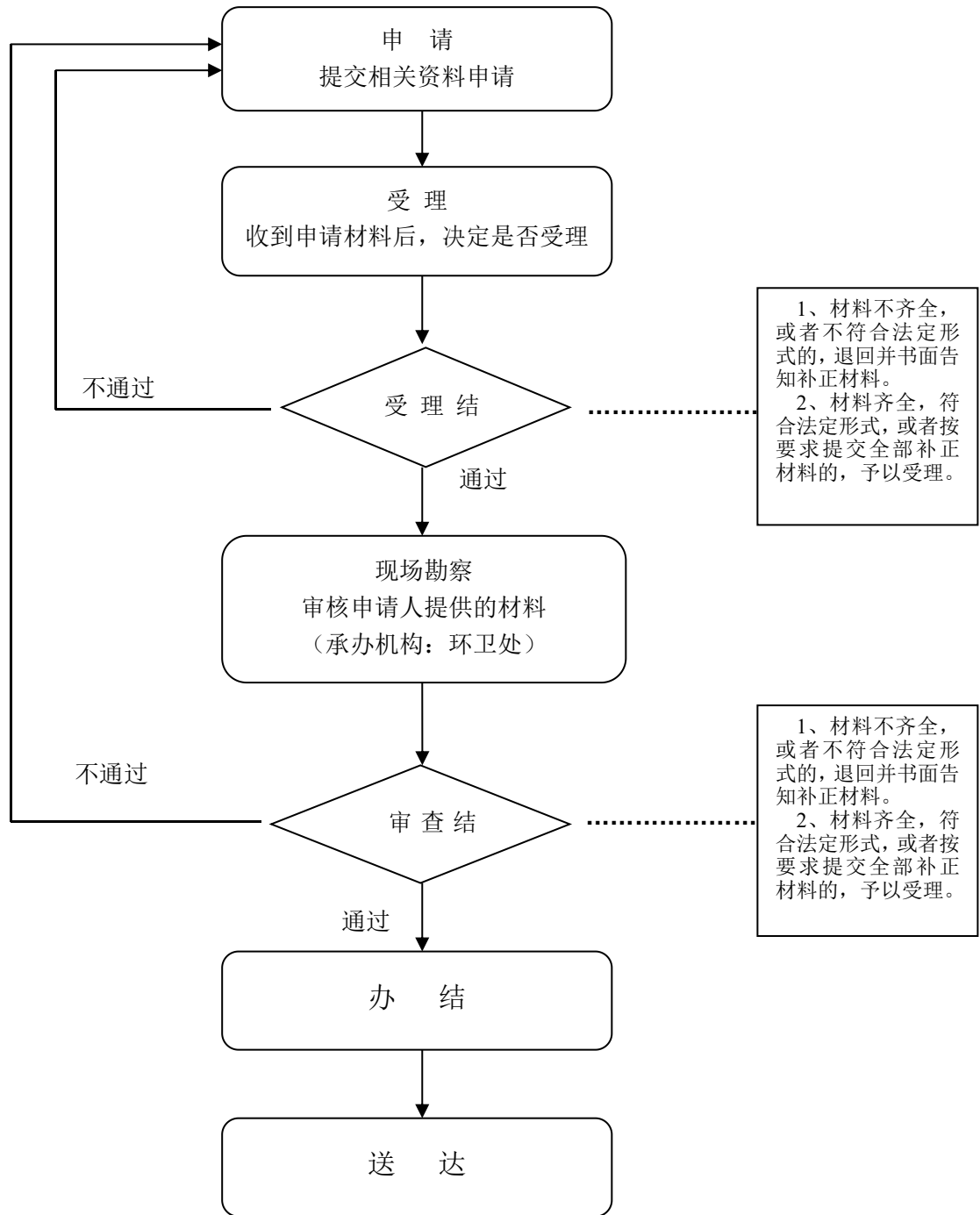
# 场所的核准



承办机构：明光市城市管理行政执法局政务中心窗口 办理时限：3 个工作日  
服务电话：0550-7130128 监督电话：0550-8028323

## 222、因特殊需要占用环境卫生设施用地或者改变环境

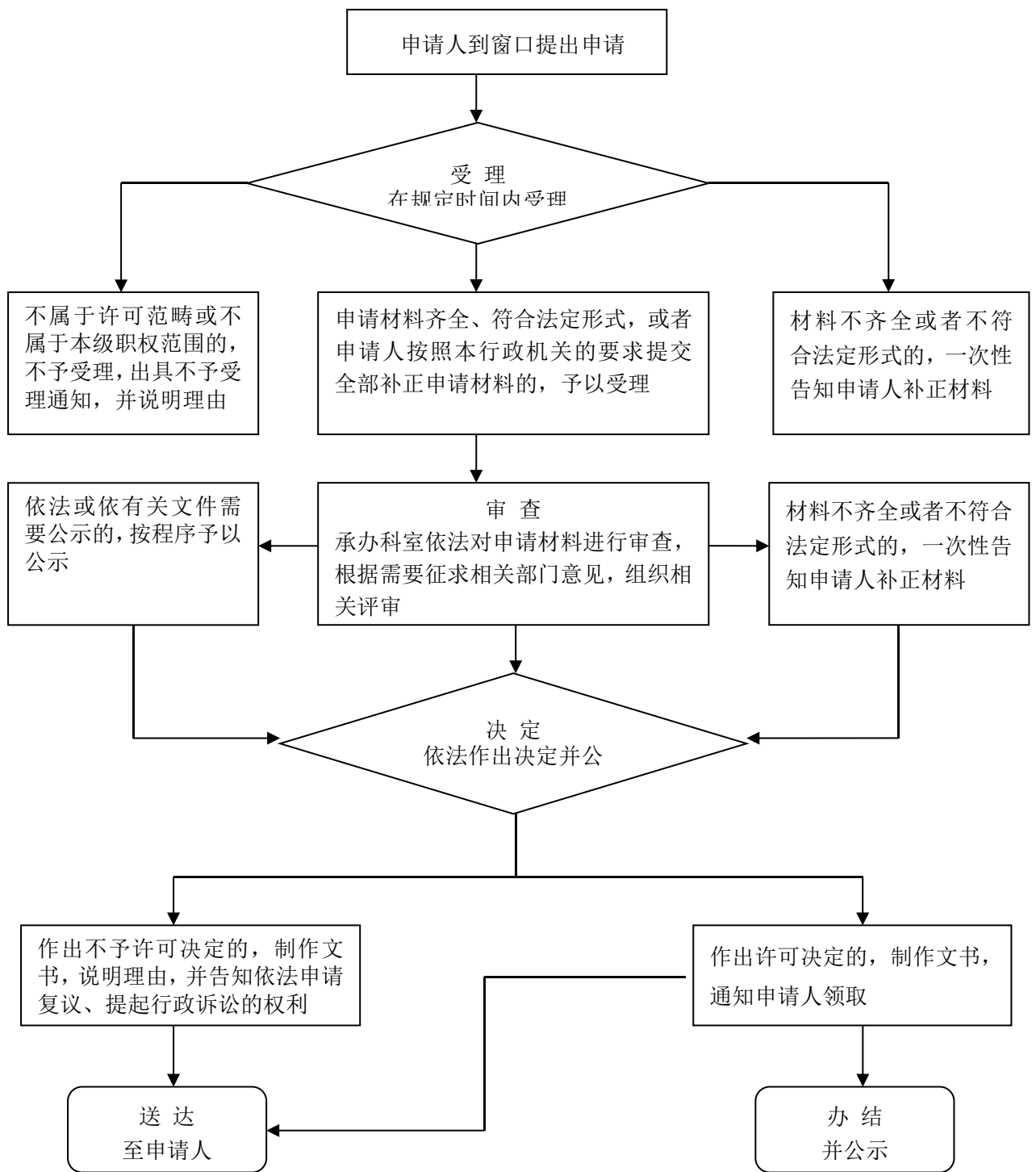
# 卫生设施使用性质的核准



承办机构：明光市城市管理行政执法局政务中心窗口 办理时限：3 个工作日

服务电话：0550-7130128 监督电话：0550-8028323

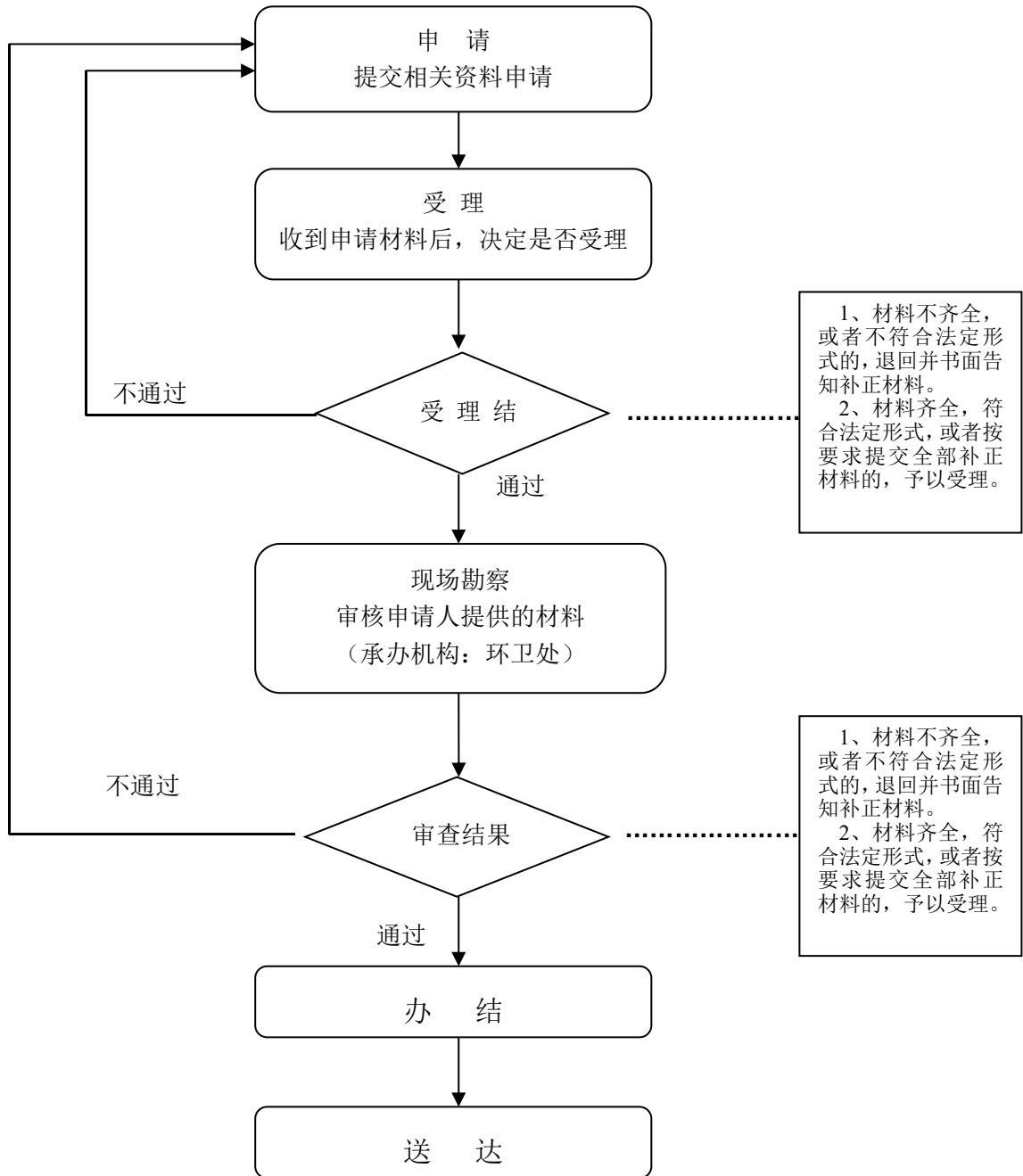
## 223、改变环卫设施用地性质批准



承办机构：明光市城市管理行政执法局政务中心窗口 办理时限：3 个工作日  
 服务电话：0550-7130128 监督电话：0550-8028323

## 224、工程建设项目配套环卫设施规划、设计方案审查

## 及竣工验收

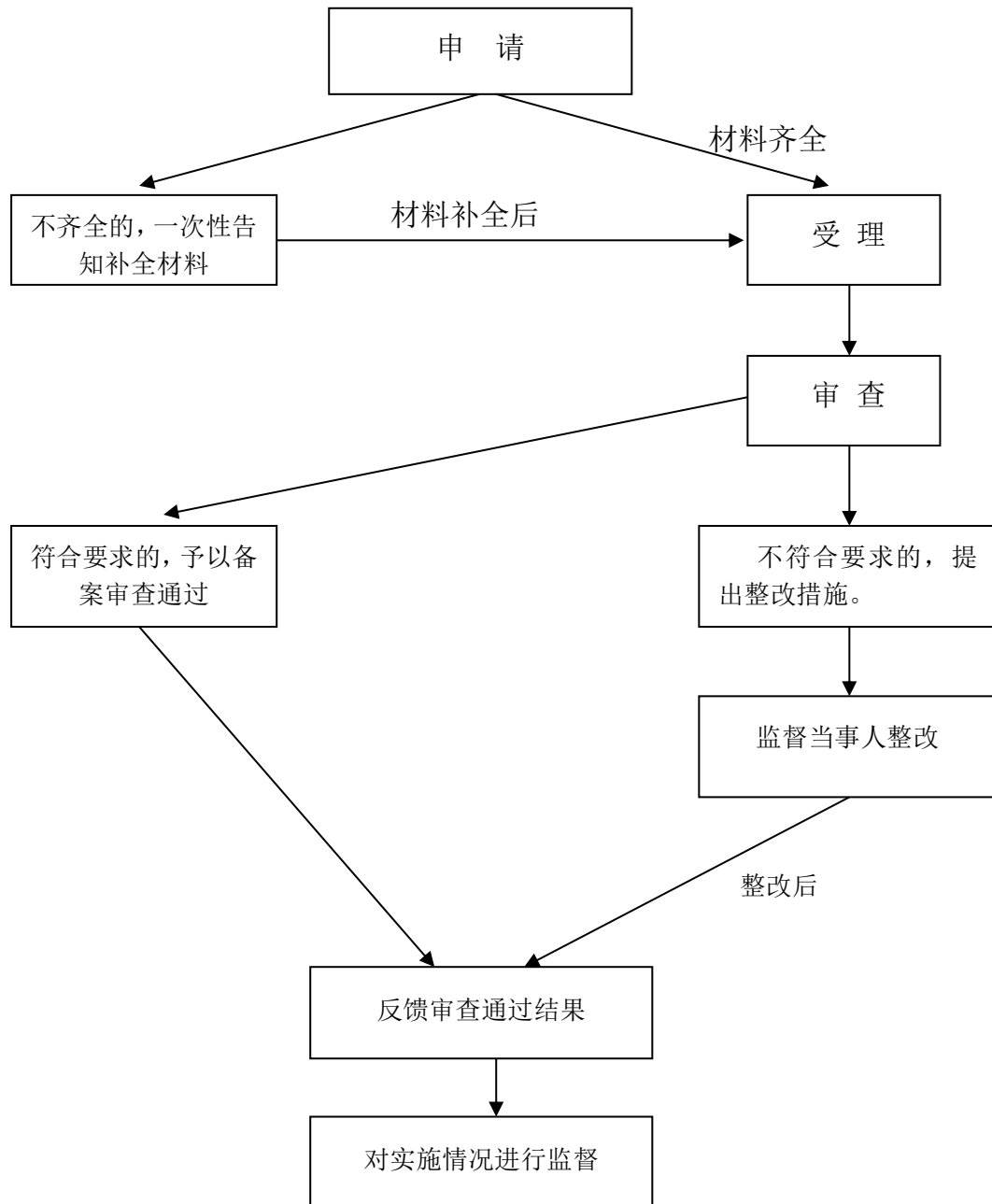


承办机构：明光市城市管理行政执法局政务中心窗口 办理时限：3 个工作日

服务电话：0550-7130128 监督电话：0550-8028323

225、在城市市区噪声敏感建筑物集中区域内，因生产

# 工艺等特殊需要必须连续作业，并产生环境噪声污染的 建筑施工备案



承办机构：明光市城市管理行政执法局政务中心窗口 办理时限：3 个工作日  
服务电话：0550-7130128 监督电话：0550-8028323