

# 明光市人民政府

## 明光市人民政府征地补偿安置方案公告

明征补告字〔2023〕3号

根据《中华人民共和国土地管理法》《中华人民共和国土地管理法实施条例》等法律法规规定，以及前期开展的《征收土地预公告》（明征预告字〔2023〕4号），结合土地现状调查情况和社会稳定风险评估结果，现将《明光市2023年第3批次（工矿废弃地复垦挂钩）城镇建设用地征地补偿安置方案》公告如下：

### 一、土地征收范围和现状

本次拟被征收土地位于明光街道赵府社区、涧溪镇鲁峰村，共涉及29个地块，拟征收集体土地3.6130公顷，其中农用地2.9660公顷（耕地1.9168公顷）、建设用地0.6470公顷，未涉及永久基本农田，详见下表。被征收集体土地地块、实际面积、地类等以最终有批准权的人民政府依法批准的结果为准。

被征地单位名称	征收土地地类及面积（公顷）				
	总面积	农用地	其中：耕地	建设用地	未利用地
明光街道赵府社区	1.4624	0.8154	0.2883	0.6470	
涧溪镇鲁峰村	2.1506	2.1506	1.6285		

### 二、征收目的

拟征收的土地规划用途为公共管理与公共服务用地、交通运

输用地，规划用途符合《土地管理法》第四十五条第一款第（二）（三）（五）项关于公共利益的有关规定，确需征收农民集体所有土地。

### 三、补偿标准

#### （一）土地补偿标准

本次征收集体农用地及未利用地土地补偿标准按照《安徽省人民政府关于公布全省征地区片综合地价标准的通知》（皖政〔2020〕32号）执行，集体建设用地征地补偿标准将按照《安徽省实施〈中华人民共和国土地管理法〉办法》规定的采用宗地地价评估的方式另行测算，征地补偿标准见下表：

被征地集体经济组织		区片综合地价标准（单位：元/亩）	
乡镇（街道）	村（社区）	集体农用地区片综合地价	集体未利用地区片综合地价
明光街道	赵府社区	43860	43860
涧溪镇	鲁峰村	43030	43030

#### （二）集体土地上房屋、其他附着物和青苗补偿标准

本次征收不涉及集体土地上房屋，其他附着物和青苗补偿标准，按照《滁州市人民政府关于调整征收集体土地上房屋、其他附着物和青苗补偿标准的批复》（滁政秘〔2020〕111号）执行。

### 四、被征收土地所涉及的农业人口安置

被征收土地所涉及农业人口安置采取货币补偿安置和社会保障安置相结合的方式。被征地农民基本养老保障暂按原明光市人民政府办公室《关于印发明光市进一步完善被征地农民社会保

障制度实施方案的通知》（明政办〔2010〕57号）要求执行，待国家和省出台有关政策规定后，按新规定的社保标准执行，依法及时足额支付。

## 五、办理补偿登记方式和期限

补偿登记工作由拟征土地所在乡镇（街道）组织实施。被征收土地四至范围内的土地所有权人、使用权人在2023年6月27日前，持不动产权属证明材料或者其他有效证明材料，到当地的乡镇（街道）办理补偿登记。未如期办理补偿登记的，其补偿内容以前期开展的土地现状调查结果为准。被征地范围内的土地所有权人、使用权人积极主动配合做好补偿登记工作。

## 六、异议反馈渠道

《征地补偿安置方案》在公告期内，如被征地农村集体经济组织或者超过半数被征地的农村集体经济组织成员，认为本《征地补偿安置方案》不符合法律、法规规定，应当以书面形式向明光市自然资源和规划局递交听证申请。明光市自然资源和规划局收到书面听证申请后，将报告明光市人民政府组织有关部门召开听证会，并根据法律、法规的规定和听证会情况修改方案，并对修改后的征地补偿安置方案进行公告。逾期未收到听证申请，视为无意见和放弃听证。

## 七、其他事项

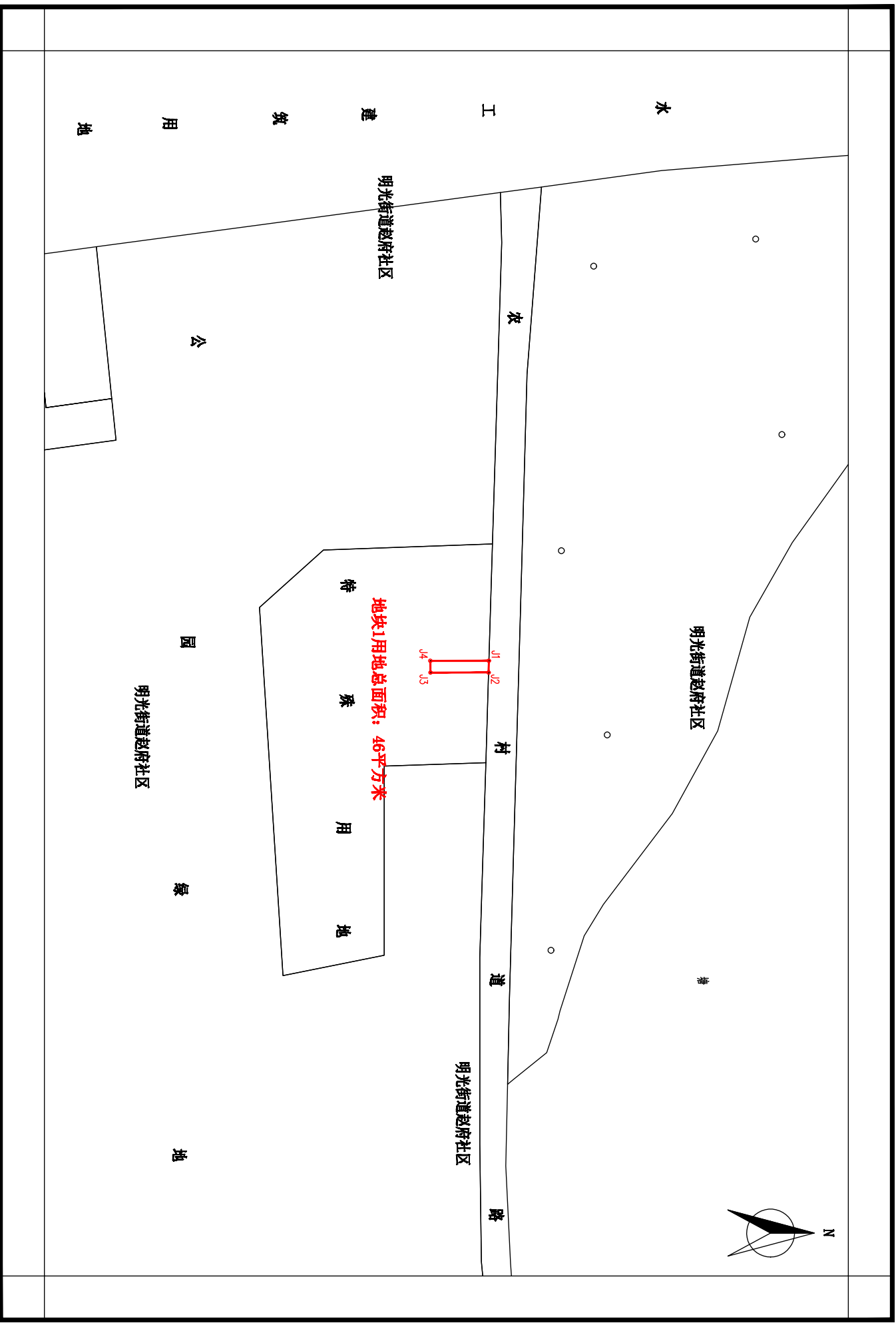
1.该《征地补偿安置方案》将在拟征收土地所在地进行张贴公告，公告时间为30天。

2.本公告未尽事宜，均按照法律法规和相关政策的规定办理。

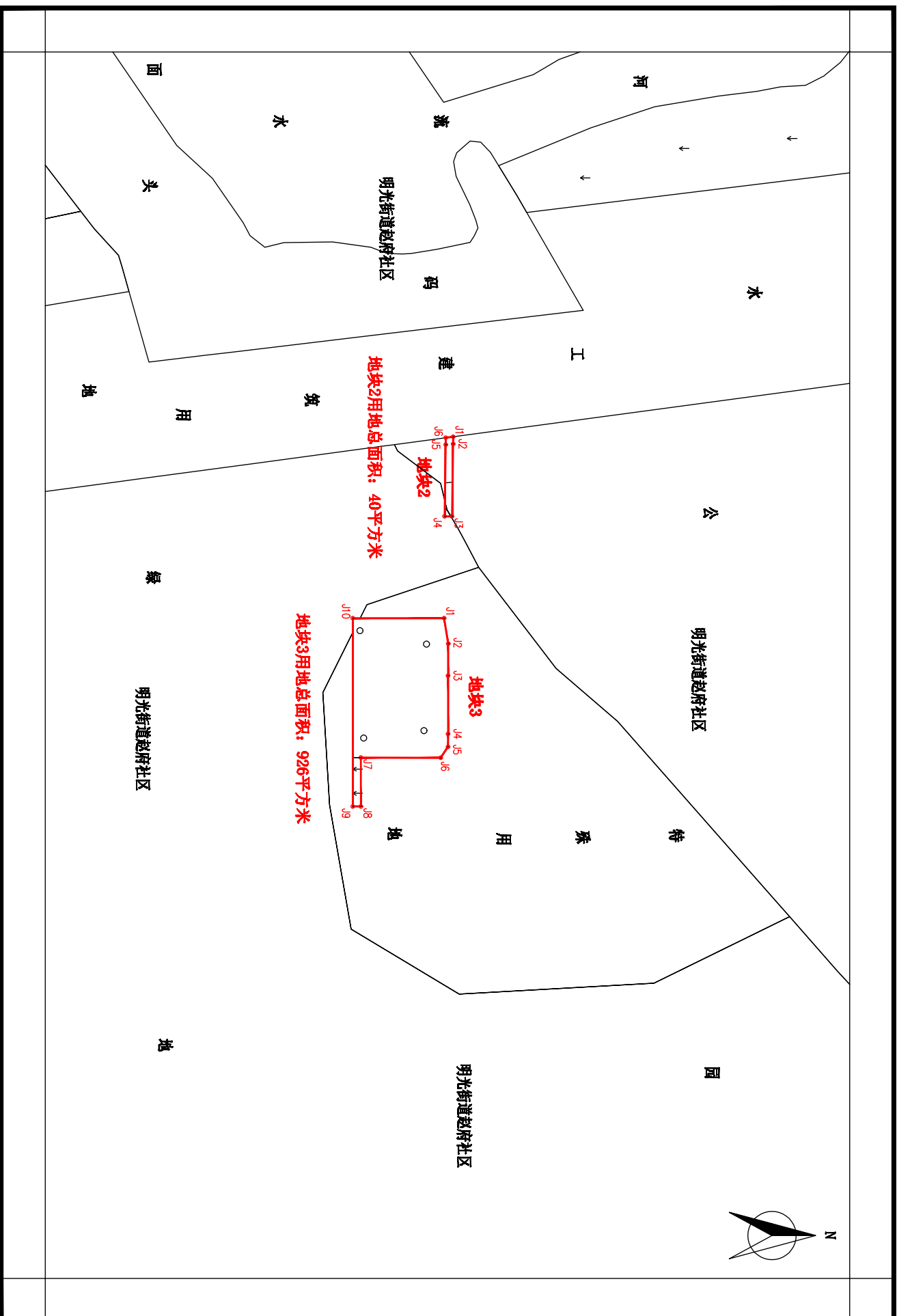
附件：明光市 2023 年第 3 批次（工矿废弃地复垦挂钩）城镇建设用地勘测定界简图



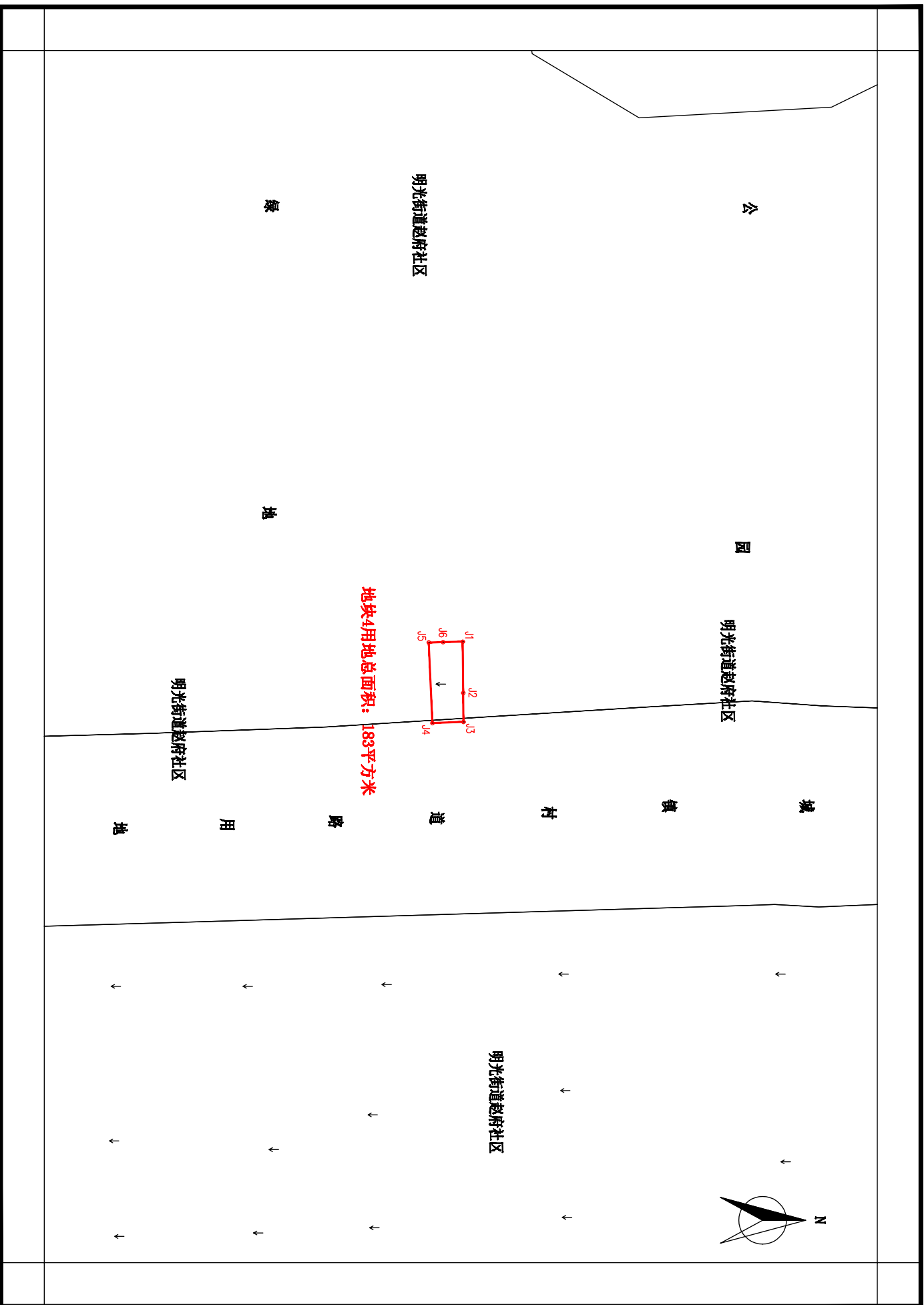
明光市2023年第3批次（工矿废弃地复垦挂钩）城镇建设用地地块1勘测定界简图



# 明光市2023年第三批次（工矿废弃地复垦挂钩）城镇建设用地地块2、3勘测定界简图



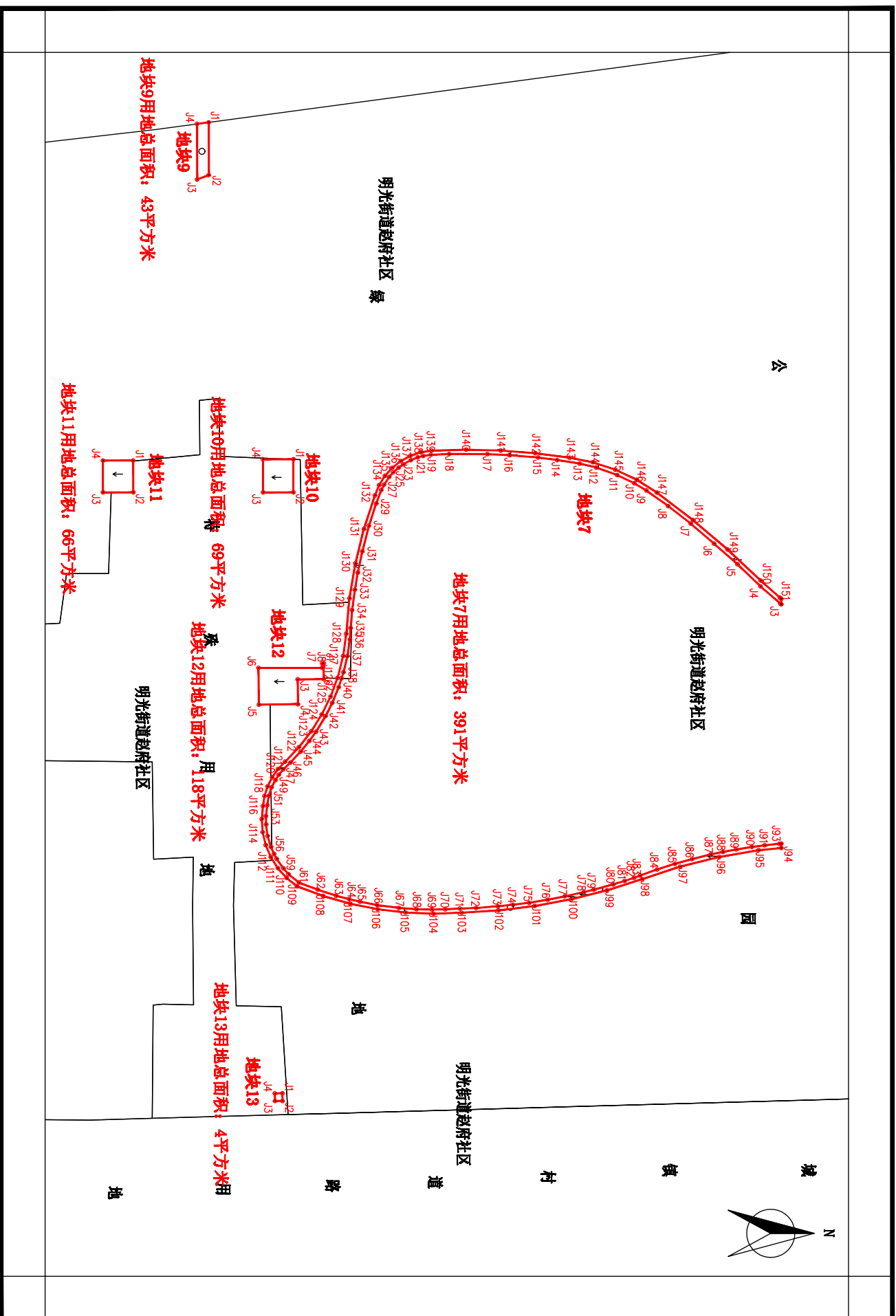
# 明光市2023年第3批次（工矿废弃地复垦挂钩）城镇建设用地区块4勘测定界简图



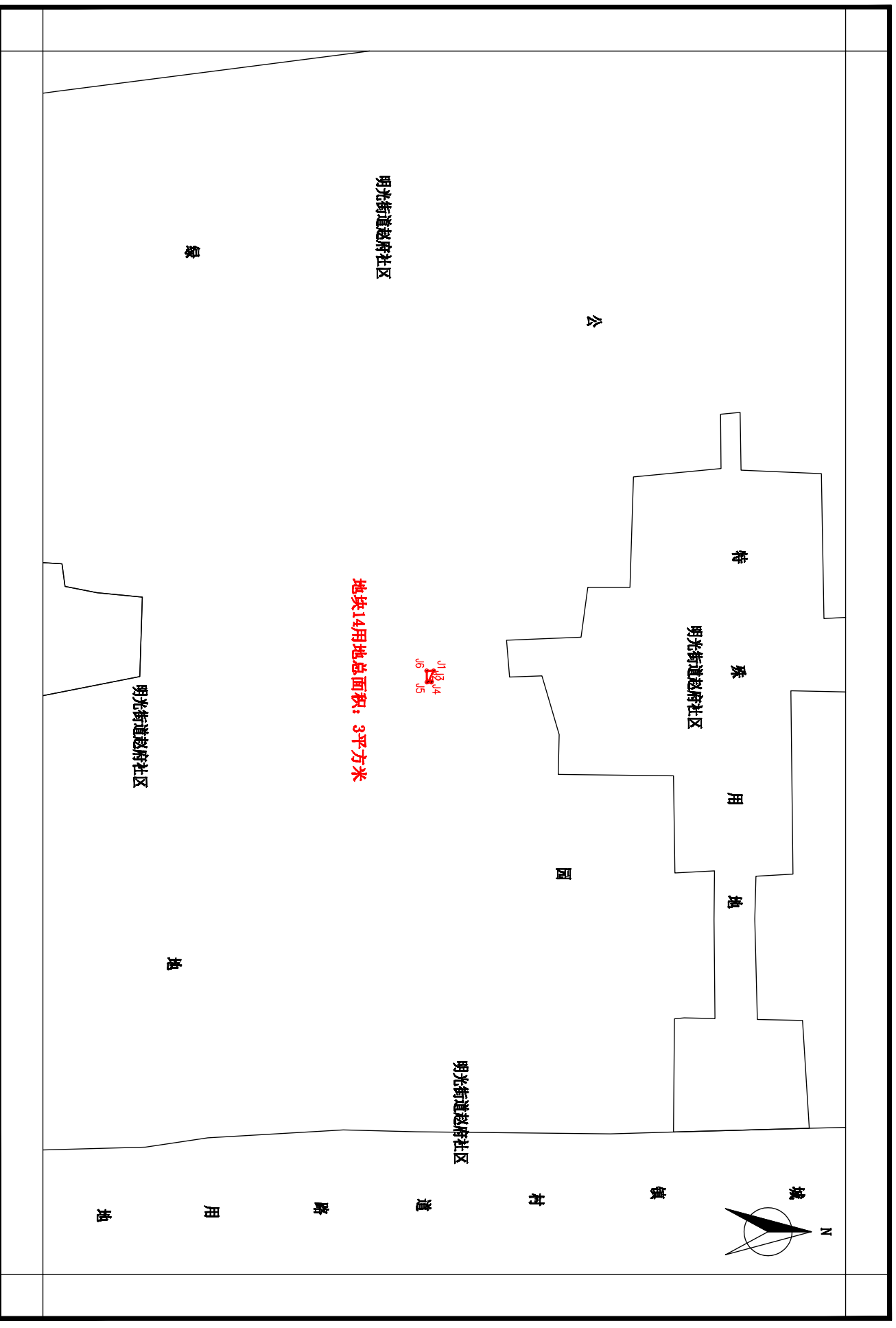




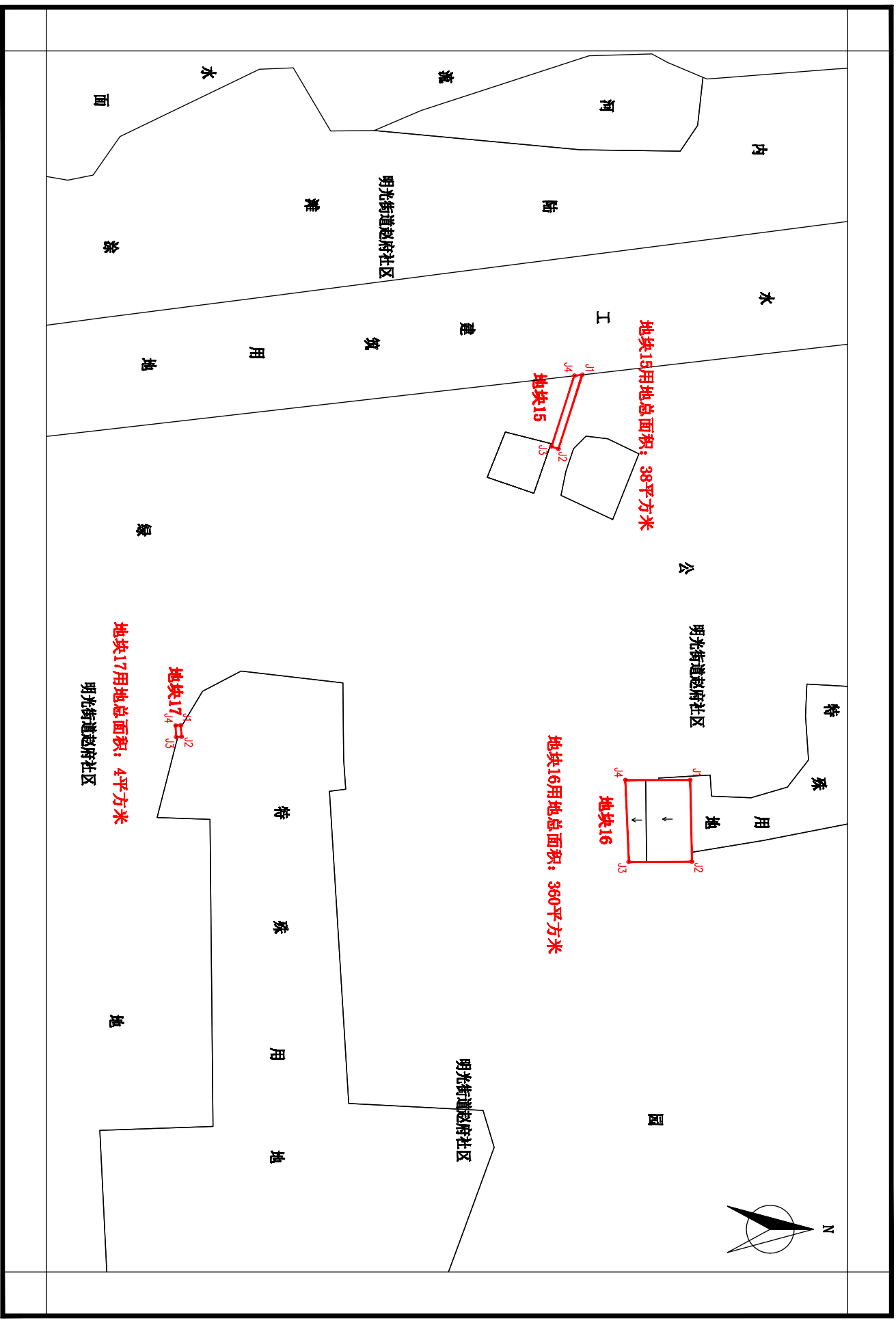
# 明光市2023年第三批次（工矿废弃地复垦挂钩）城镇建设用地位块7、9-13勘测定界简图



# 明光市2023年第3批次（工矿废弃地复垦挂钩）城镇建设用土地块14勘测定界简图



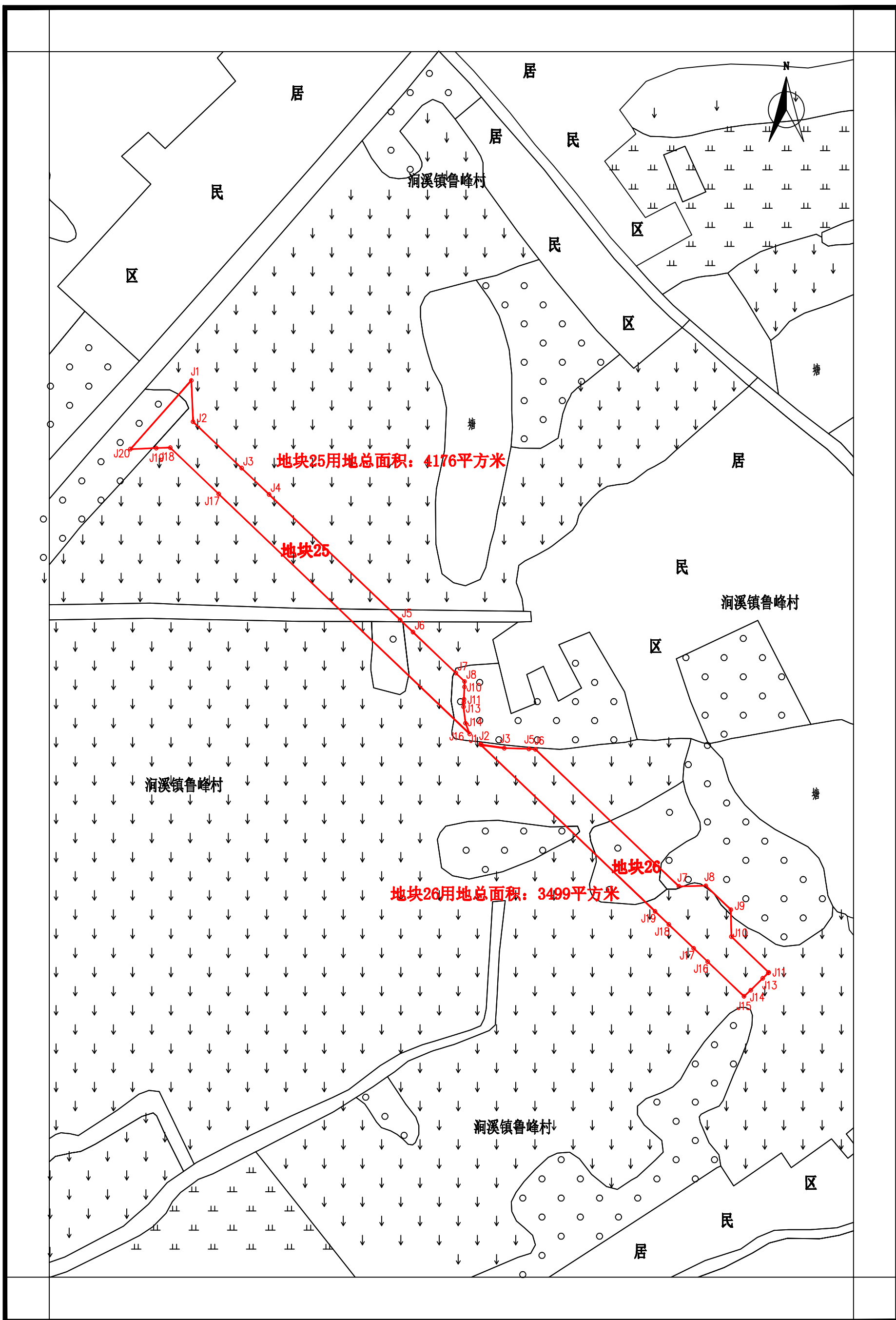
明光市2023年第3批次（工矿废弃地复垦挂钩）城镇建设用土地块15-17勘测界定界简图



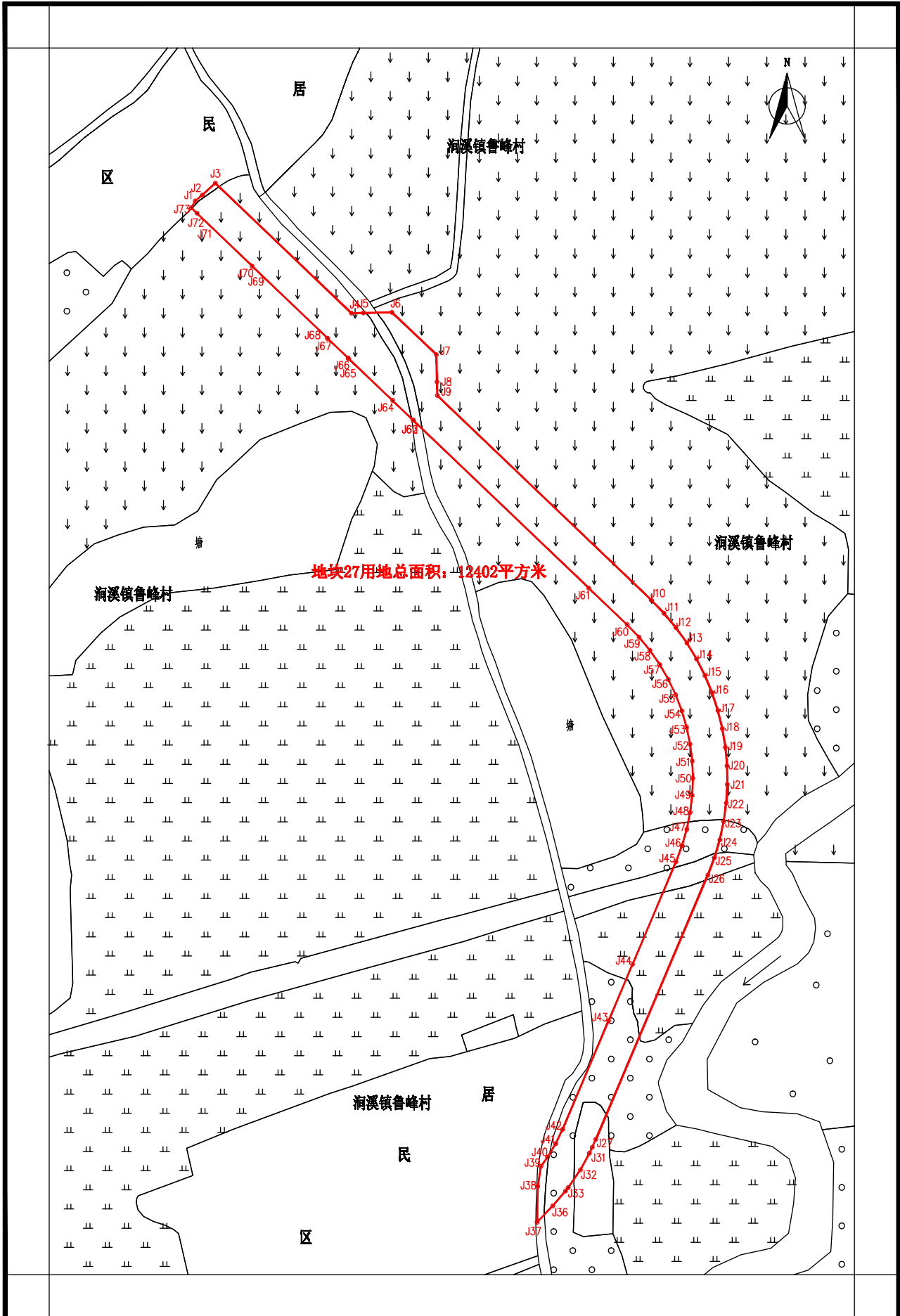
明光市2023年第3批次（工矿废弃地复垦挂钩）城镇建设用土地块18-24勘测测定界简图



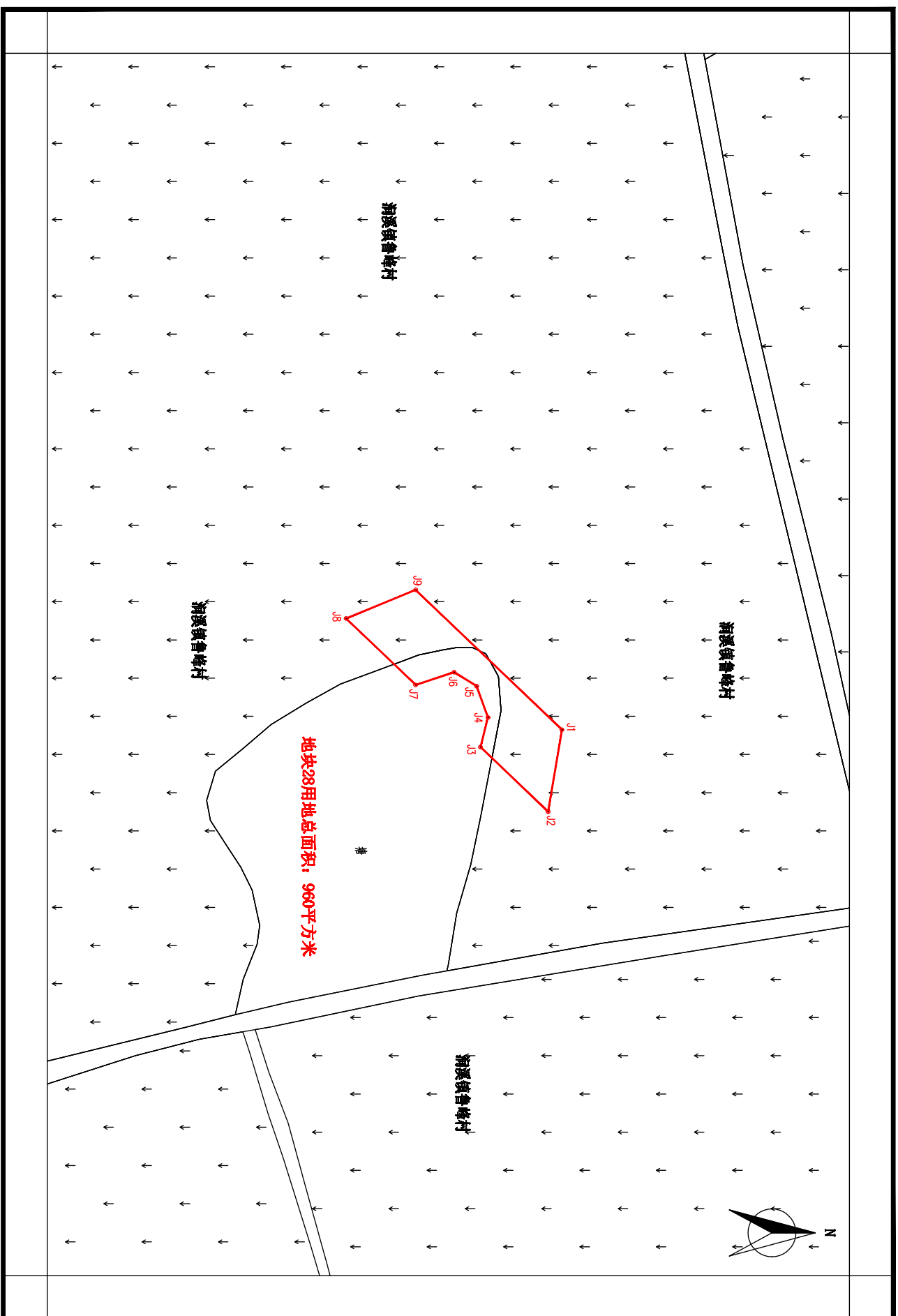
明光市2023年第3批次（工矿废弃地复垦挂钩）城镇建设用地地块25、26勘测定界简图



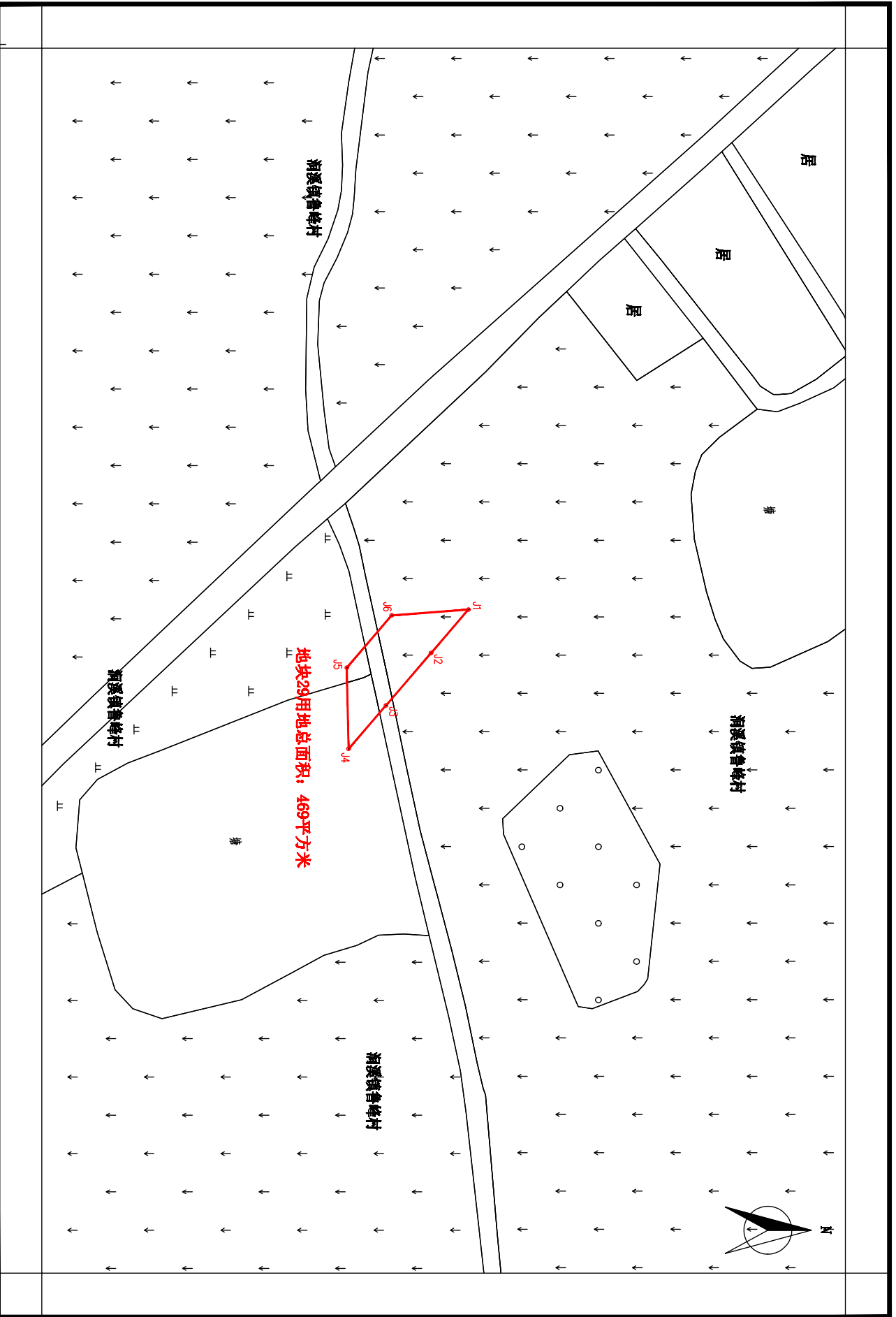
明光市2023年第3批次（工矿废弃地复垦挂钩）城镇建设用地区块27勘测定界简图



# 明光市2023年第3批次（工矿废弃地复垦挂钩）城镇建设用土地块28勘测界定界简图



明光市2023年第3批次（工矿废弃地复垦挂钩）城镇建设用地地块29勘测界定界简图





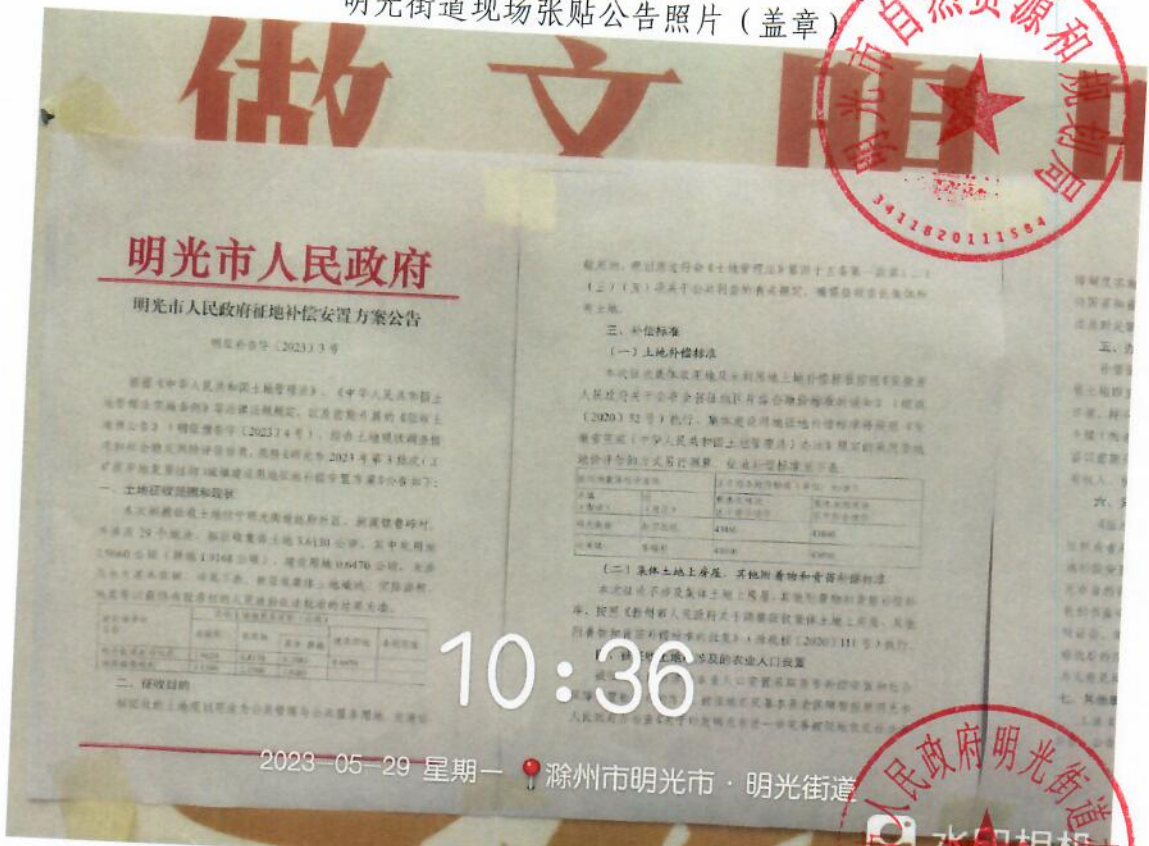
## 明光市人民政府征地补偿安置方案公告 送达、张贴回证

受送达人	涧溪镇人民政府 涧溪镇鲁峰村 涧溪镇鲁峰村 <u>后场</u> 小组
送达人	明光市自然资源和规划局
送达、张贴方式	直接送达、张贴
送达、张贴内容	《明光市 2023 年第 3 批次（工矿废弃地复垦挂钩）城镇建设用地征地补偿安置方案公告》（明征补告字〔2023〕3 号）
涧溪镇人民政府、涧溪镇鲁峰村、涧溪镇鲁峰村 <u>后场</u> 小组（签字盖章） 	   
备注	

**明光市人民政府征地补偿安置方案公告  
送达、张贴回证**

受送达人	明光街道办事处 明光街道赵府社区
送达人	明光市自然资源和规划局
送达、张贴方式	直接送达、张贴
送达、张贴内容	《明光市 2023 年第 3 批次（工矿废弃地复垦挂钩）城镇建设用地征地补偿安置方案公告》（明征补告字〔2023〕3 号）
明光街道办事处、明光街道赵府社区居委会  (签字盖章)	 
备注	

安置补偿公告 明征补告字〔2023〕3号  
明光街道现场张贴公告照片（盖章）



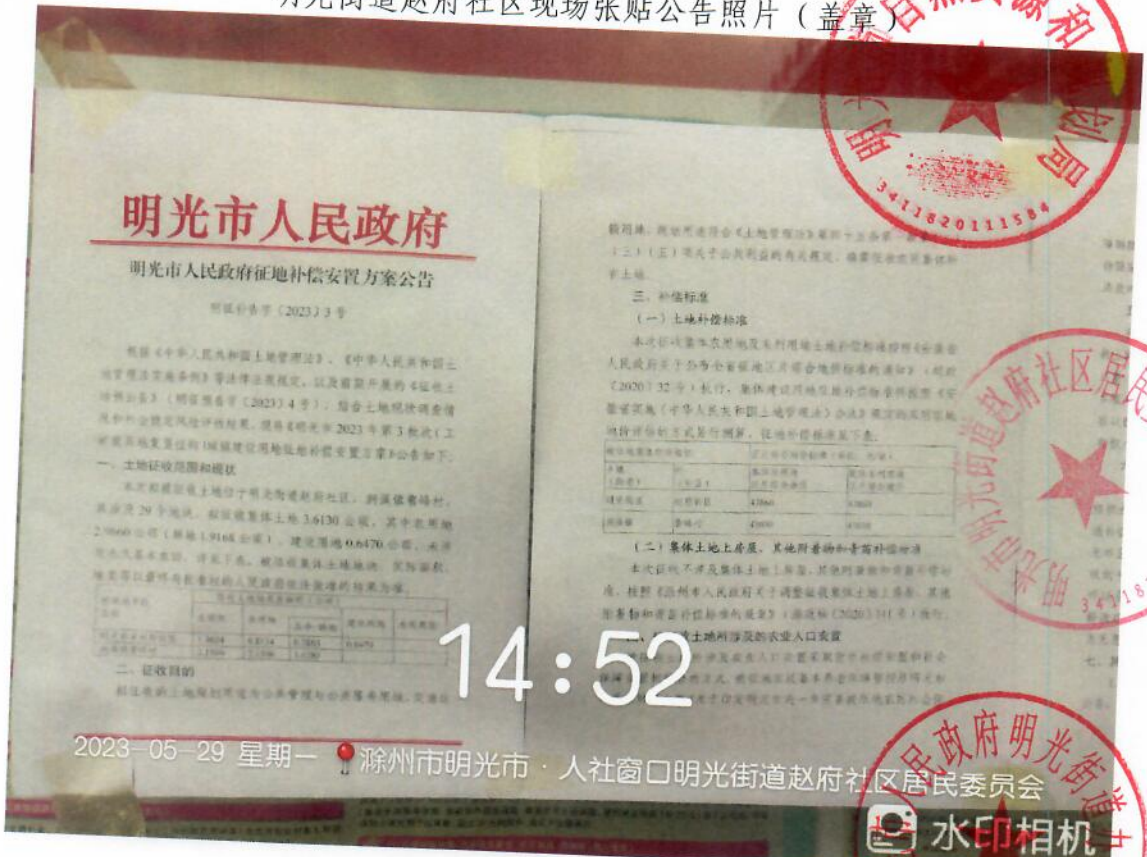
(近景照片)



(远景照片)

拍照时间：2023年5月29日  
张贴人：王国民 拍照人：王国民  
拍照地点：明光街道公告栏

安置补偿公告 明征补告字〔2023〕3号  
明光街道赵府社区现场张贴公告照片（盖章）



(近景照片)



(远景照片)

拍照时间：2023年5月29日

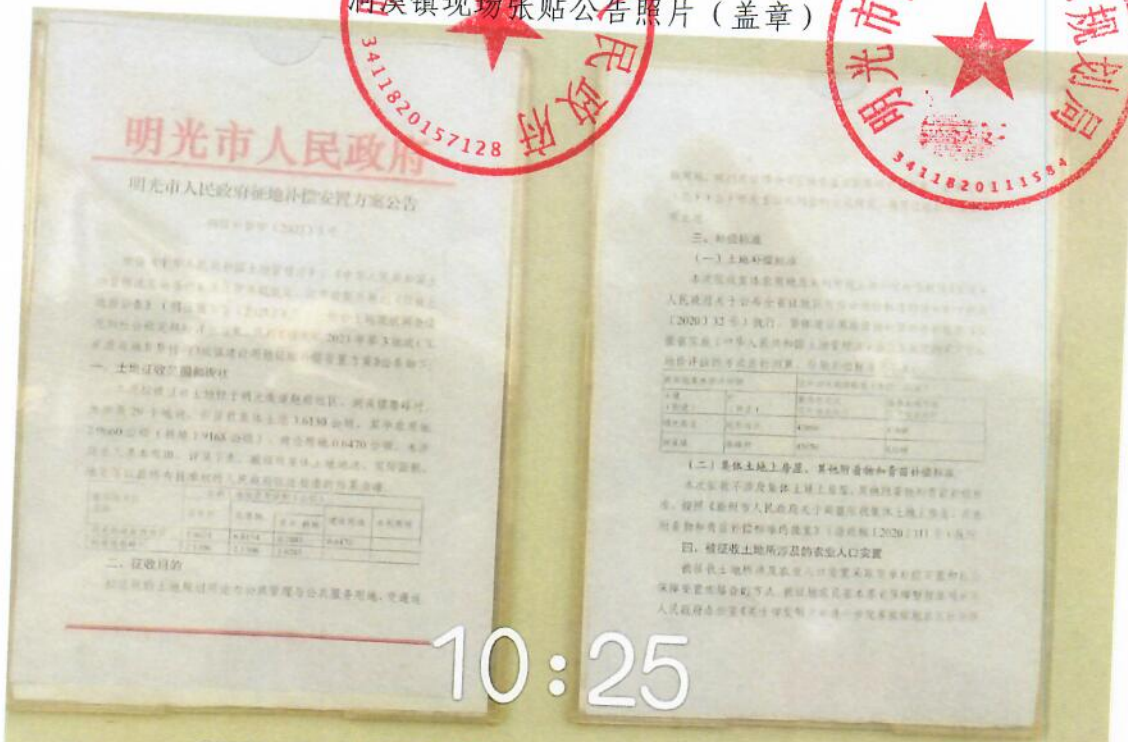
张贴人：王国民

拍照人：王国民

拍照地点：明光街道赵府社区公告栏

注：赵府社区无村民小组，本次征收所涉及的农户，多数住在村委会旁边赵府家园小区安置房，故没有小组张贴的公告照片。

征收土地公告 明征补告字〔2023〕3号  
 涧溪镇现场张贴公告照片（盖章）



10:25

2023-05-29 星期四 滁州市明光市·明光市涧溪镇政府

关爱未成年人 水印相机

(近景照片)



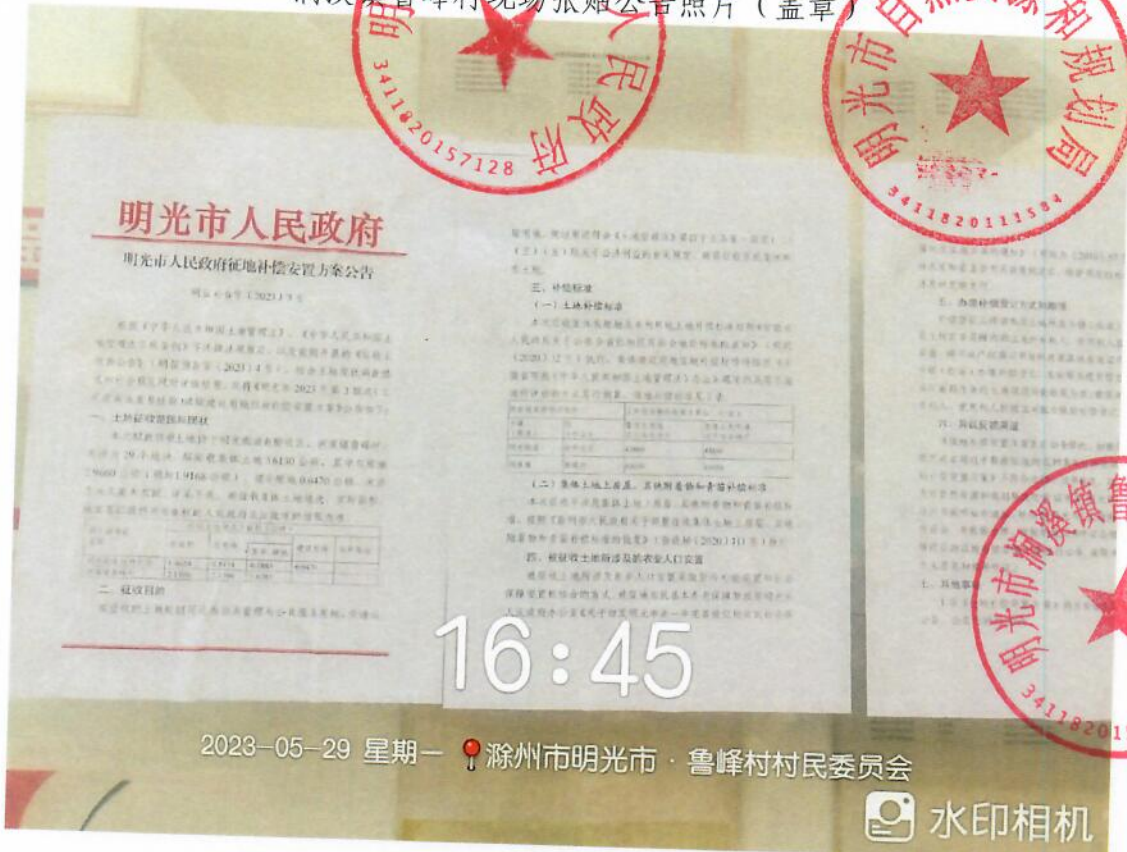
2023-05-29 星期一 滁州市明光市·明光市涧溪镇政府

水印相机

(远景照片)

拍照时间：2023年5月29日  
 张贴人：吴亚明 拍照人：吴亚明  
 拍照地点：涧溪镇公告栏

征收土地预公告 明征补告字〔2023〕3号  
涧溪镇鲁峰村现场张贴公告照片（盖章）



(近景照片)



(远景照片)

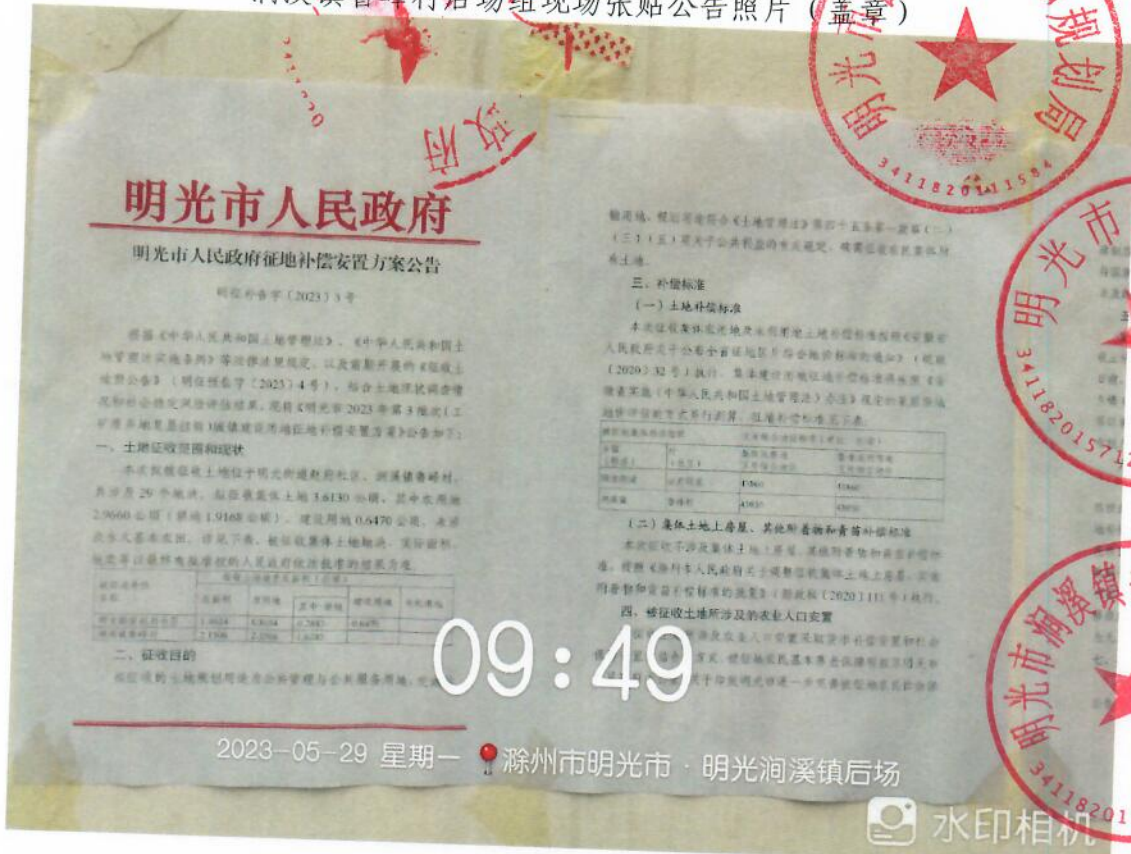
拍照时间：2023年5月29日

张贴人：吴亚明

拍照人：吴亚明

拍照地点：涧溪镇鲁峰村公告栏

征收土地预公告 明征补告字〔2023〕3号  
 涧溪镇鲁峰村后场组现场张贴公告照片 (盖章)



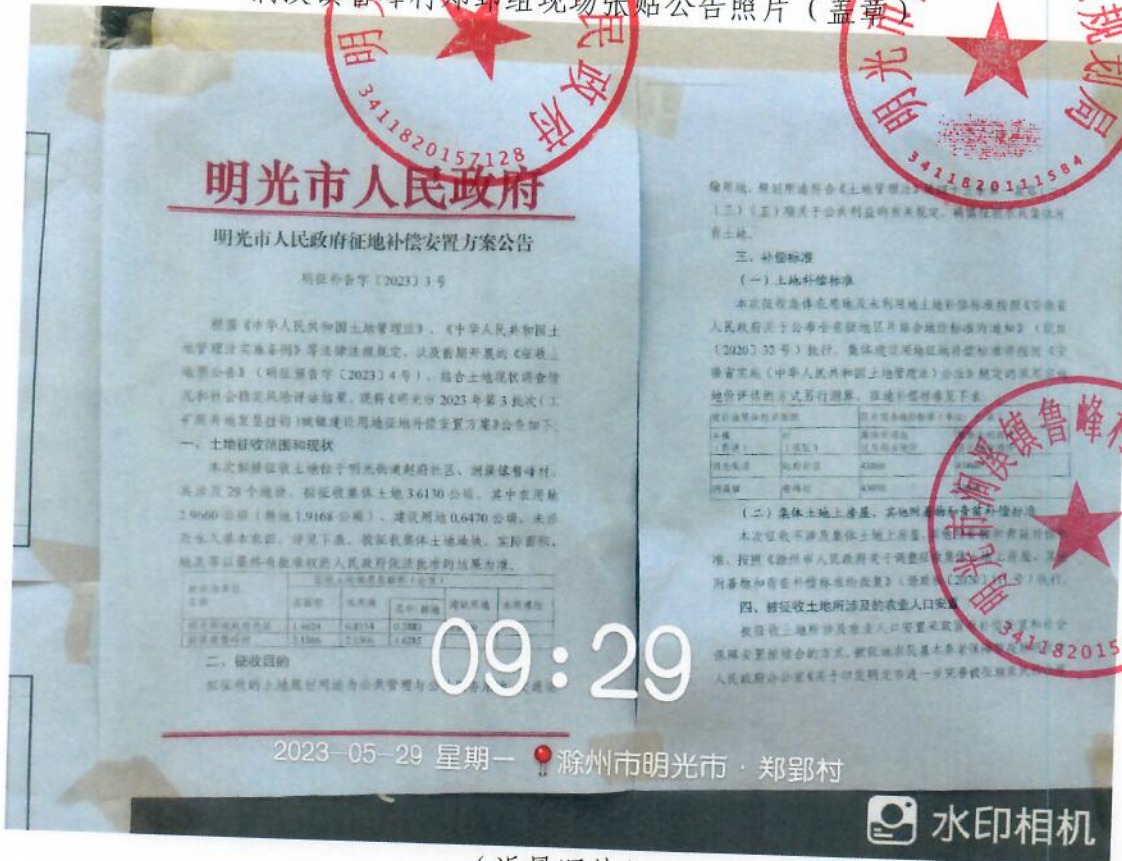
(近景照片)



(远景照片)

拍照时间：2023年5月29日  
 张贴人：吴亚明 拍照人：吴亚明  
 拍照地点：涧溪镇鲁峰村后场组

征收土地预公告 明征补告字〔2023〕3号  
 涧溪镇鲁峰村郑郢组现场张贴公告照片（盖章）



(近景照片)



(远景照片)

拍照时间：2023年5月29日  
 张贴人：吴亚明 拍照人：吴亚明  
 拍照地点：涧溪镇鲁峰村郑郢组